

**Biroul Național de Statistică al Republicii Moldova**  
*Национальное бюро статистики Республики Молдова*  
*National Bureau of Statistics of the Republic of Moldova*

**POPULAȚIA ȘI PROCESELE DEMOGRAFICE ÎN  
REPUBLICA MOLDOVA**  
**Culegere statistică**

***НАСЕЛЕНИЕ И ДЕМОГРАФИЧЕСКИЕ ПРОЦЕССЫ В  
РЕСПУБЛИКЕ МОЛДОВА***  
*Статистический сборник*

***POPULATION AND DEMOGRAPHIC PROCESSES IN THE  
REPUBLIC OF MOLDOVA***  
*Statistical compilation*

Colegiul de redacție: Vladimir Golovatiuc – Președintele colegiului,  
Nina Cesnocova, Jana Mazur  
*Редакционная коллегия:* Владимир Головатюк – председатель коллегии,  
Нина Чеснокова, Жанна Мазур  
*Editorial board:* Vladimir Golovatiuc- Boarder president,  
Nina Cesnocova, Jana Mazur

## Cuprins Содержание Contents

Prefață <i>Предисловие</i> <i>Foreword</i> .....	3
Sumar <i>Краткое изложение основных показателей демографического развития</i> <i>Summary</i> .....	4
Organizarea administrativ-teritorială <i>Административно-территориальное устройство</i> <i>Administrative-territorial division</i> .....	6
Populație <i>Население</i> <i>Population</i> .....	7
Mișcarea naturală a populației <i>Естественное движение населения</i> <i>Vital statistics</i> .....	15
Mișcarea migratorie a populației <i>Миграционное движение населения</i> <i>Population's migration</i> .....	54

### Simboluri folosite / Используемые обозначения / Symbols used

- = evenimentul nu există / не было явления / not applicable

... = lipsă de date / сведений нет / data not available

In unele cazuri pot apărea decalaje neînsemnate între totalurile indicate și sumele componente incluse, fapt ce se explică prin rotunjirea datelor.

*В отдельных случаях незначительные расхождения между итогом и суммой слагаемых объясняются округлением данных.*  
*In some cases, there may occur insignificant discrepancies between the totals and corresponding sums of the components, fact that could be explained by data approximation.*

## PREFAȚĂ

Prin publicarea acestei culegeri cu date demografice, Biroul Național de Statistică dorește să vină în întâmpinarea tuturor celor care sînt interesați în cunoașterea și studiul populației, fenomenelor și proceselor demografice.

Culegerea statistică „Populația și procesele demografice în Republica Moldova” conține date statistice despre împărțirea administrativ-teritorială a țării și serii de date statistice cu privire la numărul și structura demografică a populației, precum și la mișcarea ei naturală (născuți, decedați, căsătorii, divorțuri) și migratorie (internațională).

Informația despre născuți este redată conform sexului născutului, rangului, grupei de vîrstă a părinților și stării civile a mamei. Datele despre decedați sînt reflectate după vîrstă, sexe și principalele clase ale cauzelor de deces. În culegere sînt de asemenea incluși și indicatori demografici generalizatori ce caracterizează procesele reproducerii populației – rata totală de fertilitate, speranța de viață la naștere și la unele grupe de vîrstă.

Principalii indicatori sînt prezentați fără datele din partea sîngă a Nistrului și mun. Bender, inclusiv cazuri aparte de înregistrare a actelor de stare civilă a persoanelor de pe acest teritoriu.

Conștienți de faptul, că aceste date demografice nu ar fi fost produse fără contribuția Ministerului Dezvoltării Informaționale, Ministerului Afacerilor Interne, Centrului Științifico-Practic de Sănătate Publică și Management Sanitar al Ministerului Sănătății al Republicii Moldova, adresăm pe această cale mulțumirile noastre lucrătorilor acestor ministere.

**Biroul Național de Statistică**

## ПРЕДИСЛОВИЕ

Публикацией данного сборника по демографии Национальное бюро статистики выражает желание помочь всем, кто заинтересован в познании и изучении вопросов, связанных с населением, демографическими явлениями и процессами, происходящими в стране.

Статистический сборник «Население и демографические процессы в Республике Молдова» содержит данные об административно-территориальном делении страны и серию статистических данных о численности и демографической структуре населения, а также о его естественном движении (родившихся, умерших, браках, разводах) и международной миграции.

Информация о родившихся приведена в разбивке по полу новорожденного, порядку его рождения, возрастной группе родителей, семейному положению матери. Данные об умерших отражены по возрасту, полу и основным классам причин смерти. В сборник также включены основные демографические показатели, характеризующие процессы воспроизводства населения – общий коэффициент рождаемости, ожидаемая продолжительность жизни при рождении и по некоторым возрастным группам.

Основные показатели приведены без данных левобережья Днестра и муниципия Бендер, включая отдельные случаи регистрации актов гражданского состояния жителей этой территории.

Публикуемые данные получены при участии Министерства информационного развития, Министерства внутренних дел, Научно-практического центра общественного здравоохранения и санитарного менеджмента Министерства здравоохранения Республики Молдова, в связи с чем выражаем свою признательность работникам данных министерств.

**Национальное бюро статистики**

## FOREWORD

By publishing this collection of demographic data, the National Bureau of Statistics has the goal of helping the ones who are interested in the knowledge and study of the population, demographic phenomena and processes happening in the country.

The statistical compilation “Population and demographic processes in the Republic of Moldova” contains statistical data about the administrative-territorial division of the country and series of statistical data concerning the number and demographic structure of the population, as well as its natural movement (borns, deceased, marriages, divorces) and migratory (international) movement.

The information about the borns is presented in accordance with the new-born’s sex, live-birth order, age group of parents and mother’s marital status. The data about the deceased is reflected by age, sex and main causes of death. The collection also includes demographic generalizing indicators of the population’s reproduction processes – total fertility rate, life expectancy at birth and certain age groups.

The basic indicators are presented without the data from the left side of the river Nistru and municipality Bender, including separate cases of civil status act registration of inhabitants of this territory.

Aware of the fact that the demographic data would not be obtained without the contribution of the Ministry of Informational Development, Ministry of Internal Affairs, Scientific-Practical Centre of Public Health and Sanitary Management of the Ministry of Health of the Republic of Moldova, we express our gratitude to the workers of these ministries.

**National Bureau of Statistics**

## SUMAR

**Populația.** Numărul populației stabile al Republicii Moldova la 1 ianuarie 2009 a fost de 3567,5 mii locuitori, din care 1476,1 mii (41,4%) – populația urbană și 2091,4 mii (58,6%) – cea rurală, în scădere față de 1 ianuarie 2001, cu 67,6 mii persoane (inclusiv urbană cu 10,3 mii și rurală cu 57,3 mii) Repartizarea populației după sexe se prezintă astfel: 52,0% – femei și 48,0% – bărbați.

**Structura populației pe vârste** poartă amprenta caracteristică a unui proces de îmbătrânire demografică, adică creșterea ponderii femeilor și bărbaților vârstnici și reducerea ponderii persoanelor în vârstă de 0-14 ani. În ultimii opt ani s-a înregistrat reducerea ponderii acestei grupe de vârstă de la 22,8% la 17,1% și creșterea ponderii populației vârstnice (de 65 ani și peste), de la 9,5% la 10,2%. Datorită nivelului înalt al mortalității bărbaților în vîrsta aptă de muncă procesul îmbătrînirii populației în mai mare măsură este caracteristic pentru femei. Actualmente în structura populației în vîrstă de 65 ani și peste femeile constituie mai mult de 60%.

**Speranța de viață la naștere** în 2008 a fost de 69,4 ani, inclusiv la bărbați – 65,6, la femei – 73,2 ani. Comparativ cu 2001 ea s-a majorat, la bărbați cu un an, iar la femei aproximativ cu un an jumate.

Evoluția proceselor demografice se caracterizează prin următorii indicatori ai mișcării naturale a populației:

**Rata natalității** în 2008 a fost de 10,9 născuți-vii la 1000 locuitori, în creștere față de cea din 2001 (10,0‰).

**Rata totală de fertilitate** (numărul mediu de copii născuți la 100 de femei de vîrsta 15-49 ani) a constituit 128 în 2008, cea mai mare din ultimii opt ani.

**Rata mortalității** generale a scăzut în 2008 și a constituit 11,8 decedați la 1000 locuitori, față de 12,4‰ în 2005. S-a păstrat decalajul dintre ratele de mortalitate din mediul urban și mediul rural: 9,1‰ și 13,6‰.

**Mortalitatea infantilă** comparativ cu anul 2001 a scăzut de la 16,3 decedați în vîrstă sub 1 an la 1000 născuți-vii pînă la 12,2 ‰.

**Căsătorii și divorțuri.** În ultimii opt ani se observă creșterea anuală atît a numărului căsătoriilor înregistrate, cît și a divorțurilor. Rata nupțialității în această perioadă s-a majorat de la 5,8 căsătorii la 1000 locuitori pînă la 7,5, iar rata divorțialității - de la 3 pînă la 3,5 divorțuri la 1000 locuitori.

## КРАТКОЕ ИЗЛОЖЕНИЕ ОСНОВНЫХ ПОКАЗАТЕЛЕЙ ДЕМОГРАФИЧЕСКОГО РАЗВИТИЯ

**Население** Численность населения Республики Молдова на 1 января 2009 года составила 3567,5 тыс. человек, из которых 1476,1 тыс. (41,4%) проживало в городских поселениях и 2091,4 тыс. (58,6%) – в сельской местности. По сравнению с 2001 годом численность населения страны уменьшилась на 67,6 тыс. человек, в том числе городского – на 10,3 тыс. и сельского – на 57,3 тыс. Удельный вес женщин в общей численности составляет 52%, мужчин – 48%.

**Возрастная структура населения** отражает продолжающуюся тенденцию к «постарению», т. е. увеличению доли женщин и мужчин в старших возрастах и сокращению доли лиц в возрасте 0-14 лет. За последние восемь лет отмечается снижение доли этой возрастной группы с 22,8% до 17,1% и рост удельного вес численности людей старших возрастов (65 лет старше) – с 9,5% до 10,2%. Вследствие высокого уровня смертности мужчин в трудоспособных возрастах процесс демографического старения населения в гораздо большей степени характерен для женщин. В настоящее время в структуре населения в возрасте 65 лет и более женщины составляют более 60%.

**Ожидаемая продолжительность жизни населения** в 2008 году составила 69,4 лет, в том числе у мужчин – 65,6, у женщин – 73,2. По сравнению с 2001 годом она увеличилась у мужчин на год, а у женщин почти на полтора года.

Развитие демографических процессов характеризуется следующими основными показателями естественного движения населения:

**Коэффициент рождаемости** составил в 2008 году 10,9 новорожденных в расчете на 1000 человек населения, против 10,0‰ в 2001 году.

**Суммарный коэффициент рождаемости** (число родившихся детей в среднем на 100 женщин в возрасте 15-49 лет) составил 128 и является самым высоким за последние восемь лет.

**Общий коэффициент смертности снизился** в 2008 году и составил 11,8 умерших в расчете на 1000 человек населения против 12,4‰ в 2005 году. Неизменным остается и значительный разрыв в показателях между городом и селом: 9,1‰ и 13,6‰ соответственно.

**Младенческая смертность** по сравнению с 2001 годом снизилась с 16,3 умерших в возрасте до 1 года в расчете на 1000 родившихся до 12,2‰.

**Браки и разводы.** За прошедшие восемь лет коэффициент брачности вырос с 5,8 браков в расчете на 1000 населения до 7,5, а коэффициент разводимости – с 3 разводов в расчете на 1000 жителей до 3,5.

## SUMMARY

**Population.** The number of resident population of the Republic of Moldova at January 1<sup>st</sup>, 2009 constituted 3567,5 thou. inhabitants, of which 1476,1 thou. (41,4%) - urban population and 2091,4 thou. (58,6%) – rural population. In less that at January 1<sup>st</sup>, 2001 with 67,6 thou. persons (including urban - with 10,3 thou. and rural – with 57,3 thou.). The distribution of population by sex represents: women - 52%, men - 48%.

**The structure of population by age** has the characteristic of a demographic ageing process, namely the increase of the share of old women and men and the decrease of the share of person aged 0-14 years. In the last 8 years was registered a diminuation of the share of this age group from 22,8% to 17,1% and increase of the share of old population (aged 65 years and over), from 9,5% to 10,2%. Because of the high mortality level of men of working age, the ageing population process is more typical to women. At present, in the structure of population aged 65 years and over, women represent more than 60%.

**The life expectancy at birth** in 2008 was 69,4 year, including 65,6 year – men, 73,2 year – women. Compared to 2001, it increased with 1 year for men and approximately with half year for women.

The evolution of demographic processes is represented by the text indicators of the natural movement of population:

**Natality rate** in 2008 was 10,9 live-born per 1000 inhabitants, more than in 2001 (10,0%).

**Total fertility rate** (average number of children born per 100 women aged 15-49 years) in 2008 constituted 128, and is the highest for the past eight years.

**The mortality rate** increased in 2008 and constituted 11,8 deaths per 1000 inhabitants, given to 12,4‰ in 2005. The disparity between the mortality rate in urban and rural areas remained: 9,1‰ and 13,6‰.

**Infant mortality**, compared to the year 2001, decreased from 16,3 deaths, aged under 1 year per 1000 live-births, to 12,2‰.

**Marriages and divorces**. In the last 8 years, the marriage rate increased from 5,8 marriages per 1000 inhabitants to 7,5, and divorciality rate – from 3 to 3,5 divorces per 1000 inhabitants.

**Organizarea administrativ-teritorială a Republicii Moldova,  
suprafața și densitatea populației, la 1 ianuarie 2009**

*Административно-территориальное устройство Республики Молдова, площадь и плотность населения, на 1 января 2008 года*

*Administrative-territorial division of the Republic of Moldova,  
area and population's density, as of January 1, 2009*

Denumirea unității administrativ-teritoriale <i>Наименование административно- территориальной единицы Denomination of the administrative-territorial unit</i>	Total localități <i>Всего населённых пунктов Total localities</i>	din care: <i>из них: of which:</i>			Suprafața totală, km <sup>2</sup> <i>Общая площадь, км<sup>2</sup> Total area, km<sup>2</sup></i>	Numărul locuitorilor pe 1 km <sup>2</sup> <i>Число жителей на 1 км<sup>2</sup> Number of inhabitants per 1 km<sup>2</sup></i>
		municipii <i>муниципиев municipalities</i>	orașe <i>городов cities</i>	sate (comune) <i>сёл (коммун) villages (communes)</i>		
<b>Total / Всего / Total</b>	<b>1530</b>	<b>3</b>	<b>51</b>	<b>844</b>	<b>30445,24</b>	<b>117,2</b>
<b>Municipiul Chișinău</b>	<b>35</b>	<b>1</b>	<b>6</b>	<b>12</b>	<b>571,64</b>	<b>1374,3</b>
<b>Nord / Север / North</b>	<b>571</b>	<b>1</b>	<b>19</b>	<b>295</b>	<b>10014,57</b>	<b>101,2</b>
Municipiul Bălți	3	1	–	2	78,01	1898,5
Briceni	39	–	2	26	814,44	93,6
Donușeni	30	–	1	21	644,12	71,3
Drochia	40	–	1	27	999,91	91,0
Edineț	49	–	2	30	932,92	89,6
Fălești	75	–	1	32	1072,60	86,8
Florești	74	–	3	37	1108,19	82,1
Glodeni	35	–	1	18	754,18	82,9
Ocnîța	33	–	3	18	597,47	94,6
Rîșcani	55	–	2	26	936,03	75,7
Sîngerei	70	–	2	24	1033,71	90,7
Soroca	68	–	1	34	1042,99	96,9
<b>Centru / Центр / Center</b>	<b>598</b>	<b>–</b>	<b>14</b>	<b>340</b>	<b>10631,81</b>	<b>100,2</b>
Anenii Noi	45	–	1	25	887,62	93,6
Călărași	43	–	1	27	753,55	105,2
Criuleni	43	–	1	24	687,95	105,8
Dubăsari	15	–	–	11	309,22	113,8
Hîncești	63	–	1	38	1472,13	83,7
Ialoveni	34	–	1	24	783,49	125,5
Nisporeni	39	–	1	22	629,02	106,8
Orhei	75	–	1	37	1228,31	102,5
Rezina	41	–	1	24	621,79	85,2
Strășeni	39	–	2	25	729,12	125,5
Șoldănești	33	–	1	22	598,37	73,2
Telenești	54	–	1	30	848,62	88,0
Ungheni	74	–	2	31	1082,62	108,3
<b>Sud / Юг / South</b>	<b>294</b>	<b>–</b>	<b>10</b>	<b>174</b>	<b>7378,76</b>	<b>73,6</b>
Basarabasca	10	–	1	6	295,41	100,2
Cahul	55	–	1	36	1545,28	80,5
Cantemir	51	–	1	26	867,86	72,8
Căușeni	48	–	2	25	1310,58	70,7
Cimișlia	39	–	1	22	922,83	67,8
Leova	39	–	2	23	764,73	70,4
Ștefan Vodă	26	–	1	22	998,38	72,5
Taraclia	26	–	1	14	673,69	66,1
<b>U.T.A. Găgăuzia</b>	<b>32</b>	<b>1</b>	<b>2</b>	<b>23</b>	<b>1848,46</b>	<b>86,5</b>

**POPULAȚIE  
НАСЕЛЕНИЕ  
POPULATION**

**Numărul populației prezente pe medii, la 1 ianuarie**  
*Численность наличного населения по типу местности, на 1 января*  
*Number of the present population by area, as of January, 1*

Anii Годы Years	Numărul populației, mii persoane <i>Численность населения, тыс. человек</i> <i>Number of population, thou. persons</i>			În % față de total <i>В % к итогу</i> <i>In % to the total</i>	
	total <i>всего</i> <i>total</i>	urban <i>городское</i> <i>urban</i>	rural <i>сельское</i> <i>rural</i>	urban <i>городское</i> <i>urban</i>	rural <i>сельское</i> <i>rural</i>
2001	3634,5	1501,4	2133,1	41,3	58,7
2002	3627,2	1500,2	2127,0	41,4	58,6
2003	3617,7	1499,1	2118,6	41,4	58,6
2004	3606,8	1492,9	2113,9	41,4	58,6
2005	3386,0	1308,8	2077,2	38,7	61,3
2006	3395,6	1322,7	2072,9	39,0	61,0
2007	3432,8	1360,9	2071,9	39,6	60,4
2008	3424,4	1359,0	2065,4	39,7	60,3
2009	3419,4	1358,0	2061,4	39,7	60,3

**Numărul populației prezente pe sexe, la 1 ianuarie**  
*Численность наличного населения по полу, на 1 января*  
*Number of the present population by sex, as of January, 1*

Anii Годы Years	Numărul populației, mii persoane <i>Численность населения, тыс. человек</i> <i>Number of population, thou. persons</i>			În % față de total <i>В % к итогу</i> <i>In % to the total</i>	
	total <i>всего</i> <i>total</i>	masculin <i>мужчины</i> <i>male</i>	feminin <i>женщины</i> <i>female</i>	masculin <i>мужчины</i> <i>male</i>	feminin <i>женщины</i> <i>female</i>
2001	3634,5	1740,3	1894,2	47,9	52,1
2002	3627,2	1737,4	1889,8	47,9	52,1
2003	3617,7	1733,0	1884,7	47,9	52,1
2004	3606,8	1728,1	1878,7	47,9	52,1
2005	3386,0	1631,2	1754,8	48,2	51,8
2006	3395,6	1636,7	1758,9	48,2	51,8
2007	3432,8	1654,6	1778,2	48,2	51,8
2008	3424,4	1651,1	1773,3	48,2	51,8
2009	3419,4	1648,5	1770,9	48,2	51,8

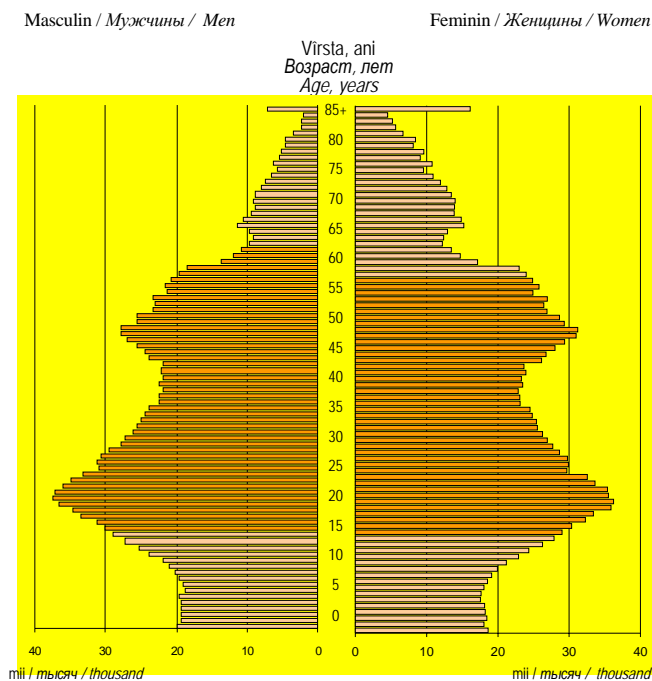
**Numărul populației stabile pe medii, la 1 ianuarie**  
*Численность постоянного населения по типу местности, на 1 января*  
*Number of the resident population by area, as of January, 1*

Anii Годы Years	Numărul populației, mii persoane <i>Численность населения, тыс. человек</i> <i>Number of population, thou. persons</i>			În % față de total <i>В % к итогу</i> <i>In % to the total</i>	
	total <i>всего</i> <i>total</i>	urban <i>городское</i> <i>urban</i>	rural <i>сельское</i> <i>rural</i>	urban <i>городское</i> <i>urban</i>	rural <i>сельское</i> <i>rural</i>
2001	3635,1	1486,4	2148,7	40,9	59,1
2002	3627,8	1485,2	2142,6	40,9	59,1
2003	3618,3	1484,1	2134,2	41,0	59,0
2004	3607,4	1477,9	2129,5	41,0	59,0
2005	3600,4	1476,0	2124,4	41,0	59,0
2006	3589,9	1469,8	2120,1	40,9	59,1
2007	3581,1	1478,0	2103,1	41,3	58,7
2008	3572,7	1476,1	2096,6	41,3	58,7
2009	3567,5	1476,1	2091,4	41,4	58,6

**Numărul populației stabile pe sexe, la 1 ianuarie**  
**Численность постоянного населения по полу, на 1 января**  
**Number of the resident population by sex, as of January, 1**

Anii Годы Years	Numărul populației, mii persoane Численность населения, тыс. человек Number of population, thou. persons			În % față de total В % к итогу In % to the total	
	total всего total	masculin мужчины male	feminin женщины female	masculin мужчины male	feminin женщины female
2001	3635,1	1740,6	1894,5	47,9	52,1
2002	3627,8	1737,5	1890,3	47,9	52,1
2003	3618,3	1733,3	1885,0	47,9	52,1
2004	3607,4	1728,4	1879,0	47,9	52,1
2005	3600,4	1724,8	1875,6	47,9	52,1
2006	3589,9	1719,3	1870,6	47,9	52,1
2007	3581,1	1721,0	1860,1	48,1	51,9
2008	3572,7	1717,5	1855,2	48,1	51,9
2009	3567,5	1714,9	1852,6	48,1	51,9

**Numărul populației stabile pe vârste și sexe, la 1 ianuarie 2009**  
**Численность постоянного населения по возрасту и полу, на 1 января 2009 года**  
**Number of the resident population by age and sex, as of January 1, 2009**



În vîrstă aptă de muncă / В трудоспособном возрасте / Of working age  

 În vîrstă inaptă de muncă / В нетрудоспособном / Non – working age



**Populația stabilă pe grupe de vîrstă și sexe, la 1 ianuarie**  
**Постоянное население по возрастным группам и полу, на 1 января**  
**Resident population by age group and sex, as of January, 1**

persoane / человек / persons

Grupa de vîrstă, ani <i>Возрастная группа, лет</i> <i>Age group, years</i>	2008			2009		
	Ambele sexe	Bărbați	Femei	Ambele sexe	Bărbați	Femei
	<i>Оба пола</i> <i>Both sexes</i>	<i>Мужчины</i> <i>Male</i>	<i>Женщины</i> <i>Female</i>	<i>Оба пола</i> <i>Both sexes</i>	<i>Мужчины</i> <i>Male</i>	<i>Женщины</i> <i>Female</i>
<b>Total / Всего / Total</b>	<b>3572703</b>	<b>1717459</b>	<b>1855244</b>	<b>3567512</b>	<b>1714931</b>	<b>1852581</b>

din care:  
*в том числе:*  
*of which:*

0-4	186033	95879	90154	188420	96981	91439
5 – 9	191792	98446	93346	187085	96135	90950
10 – 14	250035	127383	122652	233916	119281	114635
15 – 19	327472	166383	161089	311371	158489	152882
20 – 24	352983	179330	173653	359072	182437	176635
25 – 29	296669	150473	146196	305936	155389	150547
30 – 34	258136	128727	129409	263607	131741	131866
35 – 39	231013	113608	117405	233245	114822	118423
40 – 44	239429	115240	124189	232865	112349	120516
45 – 49	284708	135133	149575	278555	132256	146299
50 – 54	253117	118349	134768	258964	120754	138210
55 – 59	212879	96683	116196	223987	101552	122435
60 – 64	119442	52627	66815	124959	55078	69881
65 – 69	125242	51231	74011	120120	49295	70825
70 – 74	100880	39228	61652	102908	39793	63115
75 – 79	78219	28657	49562	74471	27246	47225
80 – 84	42582	13450	29132	44858	14275	30583
85 +	22072	6632	15440	23173	7058	16115

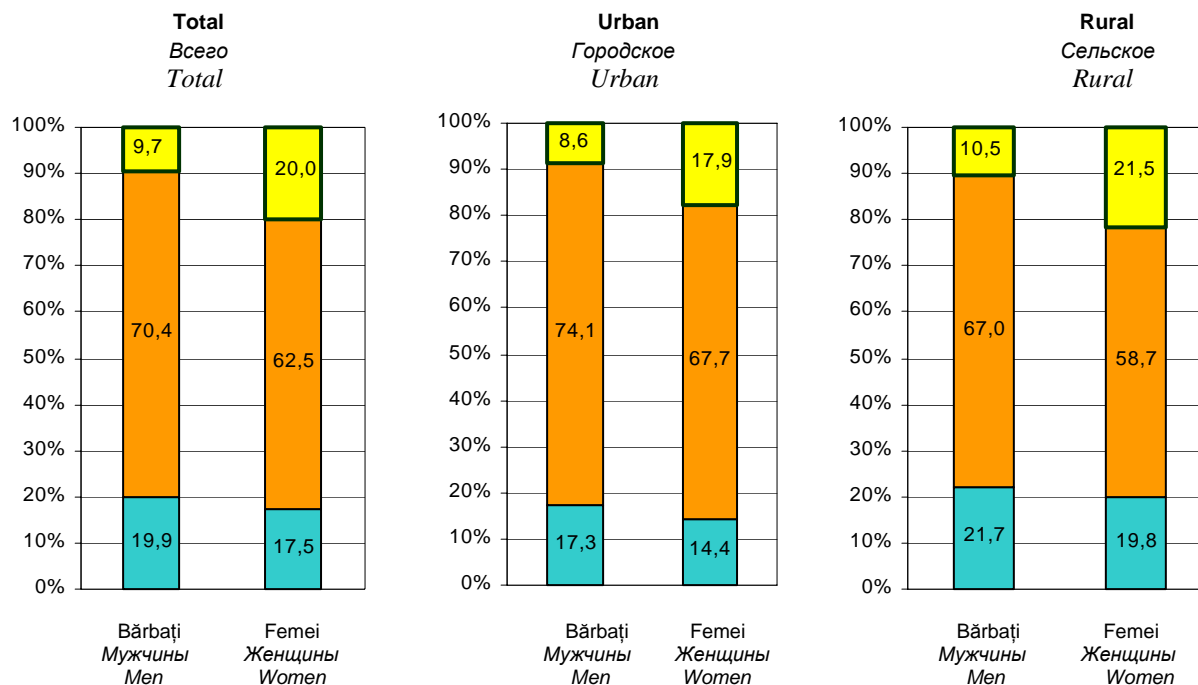
Din total – populație:  
*Из общей численности – население:*  
*At total number – population*

0-15	687095	351918	335177	666223	341338	324885
16-56/61	2355459	1197080	1158379	2364603	1206443	1158160
57/62 +	530149	168461	361688	536686	167150	369536

**Coeficientul îmbătrînirii populației**  
 (numărul persoanelor în vîrstă de 60 ani și peste la 100 locuitori)  
**Коэффициент старения населения**  
 (число лиц в возрасте 60 лет и старше на 100 жителей)  
**Ageing factor of population**  
 (number of persons aged 60 years and over per 100 inhabitants)

	2001	2002	2003	2004	2005	2006	2007	2008
<b>Total</b>	<b>13,6</b>	<b>13,9</b>	<b>13,9</b>	<b>13,8</b>	<b>13,6</b>	<b>13,2</b>	<b>13,7</b>	<b>13,7</b>
Bărbați	11,2	11,4	11,4	11,2	11,0	10,7	11,2	11,2
Femei	15,9	16,2	16,2	16,1	15,9	15,6	16,0	16,0
<b>Urban</b>	<b>11,2</b>	<b>11,6</b>	<b>11,8</b>	<b>11,8</b>	<b>11,8</b>	<b>11,8</b>	<b>11,6</b>	<b>12,0</b>
Bărbați	9,2	9,6	9,8	9,8	9,9	9,8	9,7	10,1
Femei	13,1	13,5	13,6	13,6	13,6	13,6	13,3	13,7
<b>Rural</b>	<b>15,3</b>	<b>15,5</b>	<b>15,4</b>	<b>15,2</b>	<b>14,8</b>	<b>14,3</b>	<b>15,2</b>	<b>14,9</b>
Bărbați	12,5	12,7	12,5	12,2	11,8	11,3	12,2	11,9
Femei	17,8	18,0	18,0	17,8	17,5	17,0	18,0	17,7

**Structura populației stabile pe principalele grupe de vîrstă, sexe și medii, la 1 ianuarie 2009**  
**Структура постоянного населения по основным возрастным группам, полу и типу местности, на 1 января 2009 года**  
**Structure of the resident population by main age groups, sex and area, as of January 1, 2009**



- **Peste vîrsta aptă de muncă**  
**В возрасте старше трудоспособного**  
**Over working age**
- **În vîrstă aptă de muncă**  
**В трудоспособном возрасте**  
**Of working age**
- **Sub vîrsta aptă de muncă**  
**В возрасте младше трудоспособного**  
**Under working age**

**Populația pe unele grupe de vîrstă, în profil teritorial, la 1 ianuarie 2009**  
*Население по отдельным возрастным группам, в территориальном разрезе, на 1 января 2009 года*  
**Population by separate age groups, in territorial aspect, as of January 1, 2009**

Denumirea U.A.T. Наименование А.Т.Е. Denomination of A.T.U.	Total Всего Total	Persoane / Человек / Persons			În % / В % / In %		
		0-15	16-56/61	57/62+	0-15	16-56/61	57/62+
<b>Total / Всего / Total</b>	<b>3567512</b>	<b>666223</b>	<b>2364603</b>	<b>536686</b>	<b>18,7</b>	<b>66,3</b>	<b>15,0</b>
<b>Municipiul Chișinău</b>	<b>785600</b>	<b>118089</b>	<b>569556</b>	<b>97955</b>	<b>15,0</b>	<b>72,5</b>	<b>12,5</b>
<b>Nord / Север / North</b>	<b>1013717</b>	<b>185256</b>	<b>633667</b>	<b>194794</b>	<b>18,3</b>	<b>62,5</b>	<b>19,2</b>
Municipiul Bălți	148100	22781	103517	21802	15,4	69,9	14,7
Briceni	76201	13628	45368	17205	17,9	59,5	22,6
Dondușeni	45902	7821	26411	11670	17,1	57,5	25,4
Drochia	91000	16325	54187	20488	17,9	59,6	22,5
Edineț	83600	14643	50343	18614	17,5	60,2	22,3
Fălești	93102	19155	57653	16294	20,6	61,9	17,5
Florești	91000	17061	56973	16966	18,8	62,6	18,6
Glodeni	62502	12162	38540	11800	19,4	61,7	18,9
Ocnia	56502	9011	35710	11781	15,9	63,2	20,9
Rîșcani	70900	13045	42456	15399	18,4	59,9	21,7
Sîngerei	93800	20806	58584	14410	22,2	62,5	15,4
Soroca	101108	18818	63925	18365	18,6	63,2	18,2
<b>Centru / Центр / Center</b>	<b>1065194</b>	<b>219513</b>	<b>700067</b>	<b>145614</b>	<b>20,6</b>	<b>65,7</b>	<b>13,7</b>
Anenii Noi	83100	16267	55934	10899	19,6	67,3	13,1
Călărași	79302	15798	51170	12334	19,9	64,5	15,6
Criuleni	72800	15397	48425	8978	21,2	66,5	12,3
Dubăsari	35200	6849	23514	4837	19,5	66,8	13,7
Hîncești	123200	25991	80568	16641	21,1	65,4	13,5
Ialoveni	98300	20370	66826	11104	20,7	68,0	11,3
Nisporeni	67199	14728	43578	8893	21,9	64,9	13,2
Orhei	125900	24373	83759	17768	19,4	66,5	14,1
Rezina	53000	10285	34892	7823	19,4	65,8	14,8
Strășeni	91493	18517	61082	11894	20,2	66,8	13,0
Șoldănești	43800	9375	26936	7489	21,4	61,5	17,1
Telenești	74700	16915	47520	10265	22,7	63,6	13,7
Ungheni	117200	24648	75863	16689	21,0	64,7	14,2
<b>Sud / Юг / South</b>	<b>543101</b>	<b>111956</b>	<b>355102</b>	<b>76043</b>	<b>20,6</b>	<b>65,4</b>	<b>14,0</b>
Basarabeasca	29500	5874	19739	3887	19,9	66,9	13,2
Cahul	124400	24910	82368	17122	20,0	66,2	13,8
Cantemir	63200	14168	41091	7941	22,4	65,0	12,6
Căușeni	92700	19188	60145	13367	20,7	64,9	14,4
Cimișlia	62601	12786	40880	8935	20,4	65,3	14,3
Leova	53800	11193	35539	7068	20,8	66,1	13,1
Ștefan Vodă	72400	15505	46382	10513	21,4	64,1	14,5
Taraclia	44500	8332	28958	7210	18,7	65,1	16,2
<b>U.T.A. Găgăuzia</b>	<b>159900</b>	<b>31409</b>	<b>106211</b>	<b>22280</b>	<b>19,7</b>	<b>66,4</b>	<b>13,9</b>

Denumirea U.A.T. Наименование А.Т.Е. Denomination of A.T.U.	Persoane / Человек / Persons			În % / В % / In %		
	0-14	15-59	60+	0-14	15-59	60+
<b>Total / Вcezo / Total</b>	<b>609421</b>	<b>2467602</b>	<b>490489</b>	<b>17,1</b>	<b>69,2</b>	<b>13,7</b>
<b>Municipiul Chişinău</b>	<b>108211</b>	<b>588402</b>	<b>88987</b>	<b>13,8</b>	<b>74,9</b>	<b>11,3</b>
<b>Nord / Север / North</b>	<b>169542</b>	<b>663165</b>	<b>181010</b>	<b>16,7</b>	<b>65,4</b>	<b>17,9</b>
Municipiul Bălţi	20996	107503	19601	14,2	72,6	13,2
Briceni	12575	47417	16209	16,5	62,2	21,3
Donduşeni	7161	27647	11094	15,6	60,2	24,2
Drochia	14973	56779	19248	16,5	62,4	21,1
Edineţ	13427	52613	17560	16,1	62,9	21,0
Făleşti	17510	60472	15120	18,8	65,0	16,2
Floreşti	15464	59898	15638	17,0	65,8	17,2
Glodeni	11078	40700	10724	17,7	65,1	17,2
Ocnîţa	8229	37118	11155	14,6	65,7	19,7
Rîşcani	11897	44616	14387	16,8	62,9	20,3
Sîngerei	19014	61646	13140	20,3	65,7	14,0
Soroca	17218	66756	17134	17,1	66,0	16,9
<b>Centru / Центр / Center</b>	<b>200753</b>	<b>732981</b>	<b>131460</b>	<b>18,9</b>	<b>68,8</b>	<b>12,3</b>
Anenii Noi	14944	58277	9879	18,0	70,1	11,9
Călăraşi	14328	53689	11285	18,1	67,7	14,2
Criuleni	14088	50789	7923	19,3	69,8	10,9
Dubăsari	6273	24606	4321	17,8	69,9	12,3
Hînceşti	23814	84175	15211	19,3	68,3	12,4
Ialoveni	18765	69880	9655	19,1	71,1	9,8
Nisporeni	13435	45654	8110	20,0	67,9	12,1
Orhei	22295	87634	15971	17,7	69,6	12,7
Rezina	9340	36561	7099	17,6	69,0	13,4
Străşeni	16984	63735	10774	18,5	69,7	11,8
Şoldăneşti	8538	28288	6974	19,5	64,6	15,9
Teleneşti	15388	50016	9296	20,6	67,0	12,4
Ungheni	22561	79677	14962	19,2	67,98	12,77
<b>Sud / Юг / South</b>	<b>102142</b>	<b>371971</b>	<b>68988</b>	<b>18,8</b>	<b>68,5</b>	<b>12,7</b>
Basarabeasca	5325	20714	3461	18,1	70,2	11,7
Cahul	22824	86154	15422	18,3	69,3	12,4
Cantemir	12848	43122	7230	20,3	68,2	11,5
Căuşeni	17582	62933	12185	19,0	67,9	13,1
Cimişlia	11575	42853	8173	18,5	68,4	13,1
Leova	10208	37152	6440	19,0	69,0	12,0
Ştefan Vodă	14162	48723	9515	19,6	67,3	13,1
Taraclia	7618	30320	6562	17,1	68,1	14,8
<b>U.T.A. Găgăuzia</b>	<b>28773</b>	<b>111083</b>	<b>20044</b>	<b>18,0</b>	<b>69,5</b>	<b>12,5</b>

**Indicii sarcinii demografice și îmbătrânirii populației**  
*Индексы демографической нагрузки и старения населения*  
*Indices of demographic dependence and demographic ageing of population*

Denumirea U.A.T. <i>Наименование А.Т.Е.</i> <i>Denomination of A.T.U.</i>	Numărul copiilor în vîrstă 0-14 ani și al bătrînilor în vîrstă de 60 ani și peste la 100 persoane în vîrstă de 15-59 ani <i>Численность детей в возрасте 0-14 лет и пожилых людей и в возрасте 60 лет и старше на 100 человек в возрасте 15-59 лет</i> <i>Number of children aged 0-14 years and old people aged 60 years and over per 100 persons aged 15-59 years</i>			Numărul populației în vîrstă de 60 ani și peste la 100 copii în vîrstă 0-14 ani <i>Численность населения в возрасте 60 лет и старше на 100 детей в возрасте 0-14 лет</i> <i>Number of population aged 60 years and over per 100 children aged 0-14 years</i>
	Total / <i>Всего</i> / <i>Total</i>	Inclusiv în vîrstă: <i>в том числе в возрасте:</i> <i>Including, aged:</i>		
		0-14	60+	
<b>Total -Bcero</b>	<b>44,6</b>	<b>24,7</b>	<b>19,9</b>	<b>80,5</b>
<b>Mun.Chișinău</b>	<b>33,5</b>	<b>18,4</b>	<b>15,1</b>	<b>82,2</b>
<b>Nord / Север / North</b>	<b>52,9</b>	<b>25,6</b>	<b>27,3</b>	<b>106,8</b>
Mun. Bălți	37,8	19,5	18,2	93,4
Briceni	60,7	26,5	34,2	128,9
Dondușeni	66,0	25,9	40,1	154,9
Drochia	60,3	26,4	33,9	128,6
Edineț	58,9	25,5	33,4	130,8
Fălești	54,0	29,0	25,0	86,4
Florești	51,9	25,8	26,1	101,1
Glodeni	53,6	27,2	26,3	96,8
Ocnîța	52,2	22,2	30,1	135,6
Rîșcani	58,9	26,7	32,2	120,9
Sîngerei	52,2	30,8	21,3	69,1
Soroca	51,5	25,8	25,7	99,5
<b>Centru / Центр / Center</b>	<b>45,3</b>	<b>27,4</b>	<b>17,9</b>	<b>65,5</b>
Anenii Noi	42,6	25,6	17,0	66,1
Călărași	47,7	26,7	21,0	78,8
Criuleni	43,3	27,7	15,6	56,2
Dubăsari	43,1	25,5	17,6	68,9
Hîncești	46,4	28,3	18,1	63,9
Ialoveni	40,7	26,9	13,8	51,5
Nisporeni	47,2	29,4	17,8	60,4
Orhei	43,7	25,4	18,2	71,6
Rezina	45,0	25,5	19,4	76,0
Strășeni	43,6	26,6	16,9	63,4
Șoldănești	54,8	30,2	24,7	81,7
Telenești	49,4	30,8	18,6	60,4
Ungheni	47,1	28,3	18,8	66,3
<b>Sud / Юг / South</b>	<b>46,0</b>	<b>27,5</b>	<b>18,5</b>	<b>67,5</b>
Basarabeasca	42,4	25,7	16,7	65,0
Cahul	44,4	26,5	17,9	67,6
Cantemir	46,6	29,8	16,8	56,3
Căușeni	47,3	27,9	19,4	69,3
Cimișlia	46,1	27,0	19,1	70,6
Leova	44,8	27,5	17,3	63,1
Ștefan Vodă	48,6	29,1	19,5	67,2
Taraclia	46,8	25,1	21,6	86,1
<b>U.T.A.Găgăuzia</b>	<b>43,9</b>	<b>25,9</b>	<b>18,0</b>	<b>69,7</b>

**Populația în profil teritorial, la 1 ianuarie 2009**  
**Население в территориальном разрезе, на 1 января 2009 года**  
**Population in the territorial aspect, as of January 1, 2009**

mii persoane / тысяч человек / thousand persons

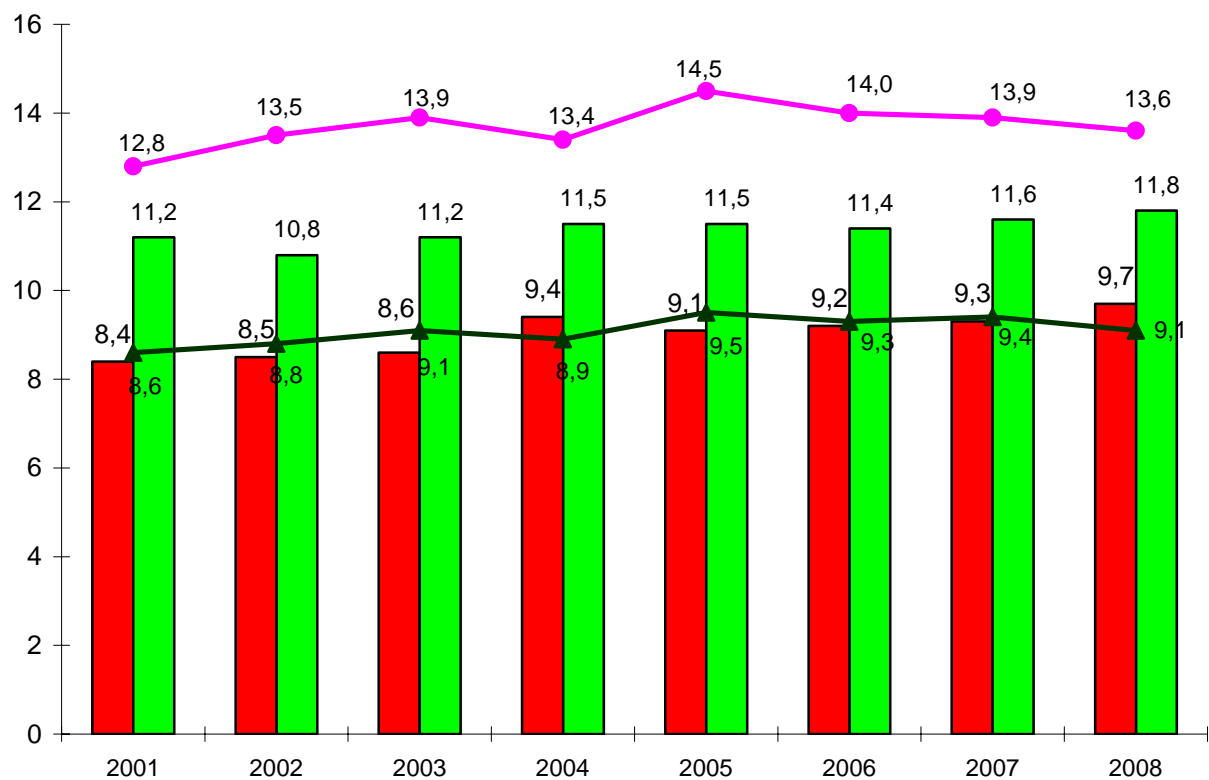
Denumirea U.A.T. Наименование А.Т.Е. Denomination of A.T.U.	Total populație stabilă Постоянное население – всего Total resident population	inclusiv: в том числе: including:		Total populație prezentă Наличное население – всего Total present population	inclusiv: в том числе: including:	
		urbană городское urban	rurală сельское rural		urbană городское urban	rurală сельское rural
<b>Total / Всего / Total</b>	<b>3567,5</b>	<b>1476,1</b>	<b>2091,4</b>	<b>3419,4</b>	<b>1358,0</b>	<b>2061,4</b>
<b>Mun. Chișinău</b>	<b>785,6</b>	<b>717,0</b>	<b>68,6</b>	<b>755,9</b>	<b>686,5</b>	<b>69,4</b>
<b>Nord / Север / North</b>	<b>1013,7</b>	<b>354,5</b>	<b>659,2</b>	<b>961,7</b>	<b>313,2</b>	<b>648,5</b>
Mun. Bălți	148,1	143,2	4,9	127,0	122,1	4,9
Briceni	76,2	15,4	60,8	76,0	14,0	62,0
Dondușeni	45,9	10,7	35,2	44,7	9,6	35,1
Drochia	91,0	20,3	70,7	86,0	17,4	68,6
Edineț	83,6	26,0	57,6	81,9	25,6	56,3
Fălești	93,1	16,6	76,5	89,3	14,1	75,2
Florești	91,0	19,2	71,8	87,2	17,0	70,2
Glodeni	62,5	11,7	50,8	59,7	10,3	49,4
Ocnîța	56,5	19,5	37,0	55,2	19,1	36,1
Rîșcani	70,9	15,9	55,0	68,0	13,3	54,7
Sîngerei	93,8	18,8	75,0	87,1	15,7	71,4
Soroca	101,1	37,2	63,9	99,6	35,0	64,6
<b>Centru / Центр / Center</b>	<b>1065,2</b>	<b>204,3</b>	<b>860,9</b>	<b>1022,4</b>	<b>178,1</b>	<b>844,3</b>
Anenii Noi	83,1	8,6	74,5	82,3	8,3	74,0
Călărași	79,3	16,0	63,3	74,0	14,3	59,7
Criuleni	72,8	8,3	64,5	72,0	7,1	64,9
Dubăsari	35,2	–	35,2	35,0		35,0
Hîncești	123,2	16,8	106,4	119,2	15,2	104,0
Ialoveni	98,3	15,2	83,1	98,4	15,2	83,2
Nisporeni	67,2	14,7	52,5	64,8	11,9	52,9
Orhei	125,9	33,2	92,7	115,3	25,5	89,8
Rezina	53,0	13,5	39,5	50,5	12,7	37,8
Strășeni	91,5	21,6	69,9	88,8	19,6	69,2
Șoldănești	43,8	7,6	36,2	41,5	6,3	35,2
Telenești	74,7	8,2	66,5	69,9	6,7	63,2
Ungheni	117,2	40,6	76,6	110,7	35,3	75,4
<b>Sud / Юг / South</b>	<b>543,1</b>	<b>136</b>	<b>407,1</b>	<b>523,9</b>	<b>122,1</b>	<b>401,8</b>
Basarabeasca	29,5	12,5	17,0	28,8	11,2	17,6
Cahul	124,4	39,4	85,0	118,9	35,5	83,4
Cantemir	63,2	6,0	57,2	61,4	5,2	56,2
Căușeni	92,7	24,5	68,2	89,9	21,7	68,2
Cimișlia	62,6	14,2	48,4	60,2	12,7	47,5
Leova	53,8	15,7	38,1	51,8	14,4	37,4
Ștefan Vodă	72,4	8,7	63,7	70,3	7,8	62,5
Taraclia	44,5	15,0	29,5	42,6	13,6	29,0
<b>U.T.A. Găgăuzia</b>	<b>159,9</b>	<b>64,3</b>	<b>95,6</b>	<b>155,5</b>	<b>58,1</b>	<b>97,4</b>

**MIȘCAREA NATURALĂ A POPULAȚIEI**  
**ЕСТЕСТВЕННОЕ ДВИЖЕНИЕ НАСЕЛЕНИЯ**  
**VITAL STATISTICS**

**Născuți-vii, decedați și sporul natural al populației**  
**Родившиеся, умершие и естественный прирост населения**  
**Live-births, deceased and natural increase of the population**

Anii Годы Years	Total, persoane Всего, человек Total, persons				La 1000 locuitori На 1000 человек населения Per 1000 inhabitants			Decedați sub un an la 1000 năs- cuți-vii Умершие в возрасте до 1 года на 1000 родившихся Infant deaths per 1000 live-births
	Născuți-vii Родившиеся Live-births	Decedați Умершие Deceased	Spor natural Естест- венный прирост Natural increase	Decedați sub un an Умершие в воз- расте до 1 года Infant deaths	Născuți-vii Родившиеся Live-births	Decedați Умершие Deceased	Spor natural Естест- венный прирост Natural increase	
<b>Total / Всего / Total</b>								
2001	36448	40075	-3627	597	10,0	11,0	-1,0	16,3
2002	35705	41852	-6147	528	9,9	11,6	-1,7	14,7
2003	36471	43079	-6608	522	10,1	11,9	-1,8	14,4
2004	38272	41668	-3396	464	10,6	11,6	-1,0	12,2
2005	37695	44689	-6994	468	10,5	12,4	-1,9	12,4
2006	37587	43137	-5550	442	10,5	12,0	-1,5	11,8
2007	37973	43050	-5077	428	10,6	12,0	-1,4	11,3
2008	39018	41948	-2930	473	10,9	11,8	-0,9	12,2
<b>Mediul urban / Городская местность / Urban</b>								
2001	12542	12844	-302	212	8,4	8,6	-0,2	16,9
2002	12747	13229	-482	192	8,5	8,8	-0,3	15,1
2003	12788	13650	-862	178	8,6	9,1	-0,5	13,9
2004	14060	13319	741	167	9,4	8,9	0,5	12,0
2005	13583	14199	-616	177	9,1	9,5	-0,4	13,0
2006	13579	13764	-185	177	9,2	9,3	-0,1	13,0
2007	13679	13855	-176	141	9,3	9,4	-0,1	10,3
2008	14288	13463	825	159	9,7	9,1	0,6	11,2
<b>Mediul rural / Сельская местность / Rural</b>								
2001	23906	27231	-3325	385	11,2	12,8	-1,6	16,0
2002	22958	28623	-5665	336	10,8	13,5	-2,7	14,4
2003	23683	29429	-5746	344	11,2	13,9	-2,7	14,6
2004	24212	28349	-4137	297	11,5	13,4	-1,9	12,3
2005	24112	30490	-6378	291	11,5	14,5	-3,0	12,1
2006	24008	29373	-5365	265	11,4	14,0	-2,6	11,0
2007	24294	29195	-4901	287	11,6	13,9	-2,3	11,8
2008	24730	28485	-3755	314	11,8	13,6	-1,8	12,7

**Ratele de natalitate și mortalitate, pe medii**  
*Кoeffициенты рождаемости и смертности по типу местности*  
*Birth rate and mortality rate, by area*



**Rata natalității – urban**  
■ Кoeffициент рождаемости - город  
*Birth rate – urban*

**Rata mortalității – urban**  
▲ Кoeffициент смертность - город  
*Mortality rate - urban*

**Rata natalității - rural**  
■ Кoeffициент рождаемость – село  
*Birth rate - rural*

**Rata mortalității - rural**  
● Кoeffициент смертность – село  
*Mortality rate - rural*



**Născuți-vii, decedați și sporul natural al populației, în profil teritorial**  
**Родившиеся, умершие и естественный прирост населения,**  
**в территориальном разрезе**  
**Live-births, deceased and population natural increase, in territorial aspect**

Anii Годы Years	Total, persoane Всего, человек Total, persons				La 1000 locuitori На 1000 человек населения Per 1000 inhabitants			Decedați sub un an la 1000 născuți-vii Умершие в возрасте до 1 года на 1000 родившихся Infant deaths per 1000 live-births
	Născuți-vii Родившиеся Live-births	Decedați Умершие Deceased	Spor natural Естественный прирост Natural increase	Decedați sub un an Умершие в возрасте до 1 года Infant deaths	Născuți-vii Родившиеся Live-births	Decedați Умершие Deceased	Spor natural Естественный прирост Natural increase	
<b>Municipiul Chișinău</b>								
2005	7170	6743	427	70	9,2	8,7	0,5	9,7
2006	7250	6367	883	79	9,3	8,2	1,1	10,9
2007	7260	6555	705	57	9,3	8,4	0,9	7,7
2008	7846	6387	1459	73	10,0	8,1	1,9	9,4
<b>Municipiul Bălți</b>								
2005	1367	1530	-163	20	9,2	10,3	-1,1	14,4
2006	1356	1525	-169	11	9,2	10,3	-1,1	8,1
2007	1404	1509	-105	10	9,5	10,2	-0,7	7,1
2008	1459	1553	-94	17	9,9	10,5	-0,6	11,7
<b>Anenii Noi</b>								
2005	932	1076	-144	7	11,2	12,9	-1,7	7,8
2006	882	1056	-174	15	10,6	12,7	-2,1	16,8
2007	914	969	-55	12	11	11,7	-0,7	13,3
2008	989	1006	-17	12	11,9	12,1	-0,2	12,3
<b>Basarabeasca</b>								
2005	294	385	-91	6	9,9	13,0	-3,1	20,4
2006	299	414	-115	5	10,1	14,0	-3,9	16,7
2007	319	388	-69	5	10,8	13,1	-2,3	15,9
2008	294	335	-41	3	10,0	11,4	-1,4	10,2
<b>Briceni</b>								
2005	753	1307	-554	10	9,7	16,9	-7,2	13,3
2006	766	1307	-541	12	9,9	17,0	-7,1	15,7
2007	752	1228	-476	11	9,8	16,0	-6,2	14,6
2008	768	1209	-441	9	10,1	15,8	-5,7	11,8
<b>Cahul</b>								
2005	1384	1356	28	19	11,0	10,8	0,2	13,9
2006	1361	1418	-57	18	10,9	11,4	-0,5	13,2
2007	1328	1355	-27	17	10,7	10,9	-0,2	12,7
2008	1390	1297	93	11	11,2	10,5	0,7	8,1
<b>Cantemir</b>								
2005	818	687	131	10	12,7	10,7	2,0	12,4
2006	759	716	43	6	11,9	11,2	0,7	7,9
2007	746	729	17	7	11,8	11,5	0,3	9,4
2008	741	742	-1	12	11,7	11,7	0,0	16,1
<b>Călărași</b>								
2005	907	1235	-328	18	11,3	15,3	-4,0	20,3
2006	857	1121	-264	11	10,7	14,0	-3,3	12,7
2007	877	1192	-315	6	11,0	14,9	-3,9	6,9
2008	792	1058	-266	8	10,0	13,3	-3,3	10,0
<b>Căușeni</b>								
2005	1059	1263	-204	7	11,3	13,5	-2,2	6,5
2006	1053	1214	-161	11	11,3	13,0	-1,7	10,4
2007	1065	1297	-232	11	11,4	13,9	-2,5	10,4
2008	1073	1223	-150	10	11,6	13,2	-1,6	9,3
<b>Cimișlia</b>								
2005	640	835	-195	10	9,9	12,9	-3,0	15,6
2006	556	807	-251	3	8,7	12,6	-3,9	5,2
2007	526	781	-255	3	8,3	12,3	-4,0	5,6
2008	527	794	-267	5	8,4	12,7	-4,3	9,5
<b>Criuleni</b>								
2005	881	1001	-120	13	12,1	13,7	-1,6	14,8
2006	871	918	-47	11	12,0	12,6	-0,6	12,6
2007	962	942	20	10	13,2	12,9	0,3	10,5

Anii Годы Years	Total, persoane Всего, человек Total, persons				La 1000 locuitori На 1000 человек населения Per 1000 inhabitants			Decedați sub un an la 1000 născuți-vii Умершие в возрасте до 1 года на 1000 родившихся Infant deaths per 1000 live- births
	Născuți-vii Родившиеся Live-births	Decedați Умершие Deceased	Spor natural Естествен- венный прирост Natural increase	Decedați sub un an Умершие в воз- расте до 1 года Infant deaths	Născuți-vii Родившиеся Live-births	Decedați Умершие Deceased	Spor natural Естествен- венный прирост Natural increase	
2008	989	946	43	8	13,6	13,0	0,6	8,1
<b>Dodușeni</b>								
2005	418	811	-393	5	8,9	17,3	-8,4	12,0
2006	405	895	-490	8	8,7	19,1	-10,4	19,8
2007	387	804	-417	4	8,3	17,2	-8,9	10,2
2008	394	811	-417	2	8,5	17,6	-9,1	5,1
<b>Drochia</b>								
2005	851	1392	-541	12	9,1	14,9	-5,8	14,0
2006	842	1316	-474	10	9,1	14,2	-5,1	11,9
2007	849	1374	-525	6	9,2	14,9	-5,7	7,1
2008	934	1331	-397	10	10,2	14,6	-4,4	11,4
<b>Dubăsari</b>								
2005	355	562	-207	3	10,0	15,8	-5,8	8,5
2006	374	513	-139	4	10,6	14,5	-3,9	11,1
2007	372	496	-124	6	10,5	14,1	-3,6	16,1
2008	421	435	-14	5	12,0	12,4	-0,4	11,9
<b>Edineț</b>								
2005	794	1379	-585	11	9,3	16,2	-6,9	13,8
2006	837	1316	-479	20	9,9	15,6	-5,7	24,1
2007	759	1316	-557	14	9,0	15,6	-6,6	18,3
2008	888	1229	-341	14	10,6	14,7	-4,1	16,2
<b>Fălești</b>								
2005	1065	1314	-249	20	11,2	13,8	-2,6	18,8
2006	1039	1280	-241	15	11,0	13,6	-2,6	14,4
2007	1087	1313	-226	16	11,6	14,0	-2,4	14,9
2008	1039	1346	-307	17	11,1	14,4	-3,3	16,3
<b>Florești</b>								
2005	882	1518	-636	8	9,5	16,4	-6,9	8,9
2006	963	1468	-505	8	10,4	15,9	-5,5	8,7
2007	963	1422	-459	13	10,5	15,5	-5,0	13,5
2008	928	1356	-428	13	10,2	14,9	-4,7	13,9
<b>Glodeni</b>								
2005	586	893	-307	9	9,2	14,0	-4,8	15,1
2006	656	974	-318	4	10,3	15,3	-5,0	6,1
2007	602	911	-309	5	9,5	14,4	-4,9	8,0
2008	611	865	-254	7	9,7	13,8	-4,1	11,5
<b>Hîncești</b>								
2005	1449	1552	-103	23	11,5	12,3	-0,8	15,6
2006	1418	1532	-114	20	11,4	12,3	-0,9	14,1
2007	1452	1553	-101	23	11,7	12,5	-0,8	15,9
2008	1314	1465	-151	17	10,7	11,9	-1,2	12,6
<b>Ialoveni</b>								
2005	1230	1108	122	14	12,8	11,6	1,2	11,5
2006	1296	1051	245	17	13,4	10,8	2,6	13,2
2007	1313	1064	249	15	13,4	10,9	2,5	11,4
2008	1336	1117	219	18	13,6	11,4	2,2	13,5
<b>Leova</b>								
2005	647	676	-29	10	11,9	12,4	-0,5	15,8
2006	584	614	-30	2	10,7	11,3	-0,6	3,4
2007	635	641	-6	10	11,7	11,8	-0,1	15,9
2008	617	651	-34	8	11,5	12,1	-0,6	12,9
<b>Nisporeni</b>								
2005	796	856	-60	14	11,6	12,5	-0,9	17,5
2006	791	806	-15	15	11,6	11,8	-0,2	18,9
2007	791	795	-4	9	11,7	11,8	-0,1	11,4
2008	800	806	-6	10	11,9	12,0	-0,1	12,5
<b>Ocnîța</b>								
2005	477	913	-436	8	8,6	16,4	-7,8	16,7
2006	445	898	-453	5	7,9	15,9	-8,0	11,1
2007	488	858	-370	6	8,6	15,1	-6,5	12,5
2008	538	868	-330	2	9,5	15,3	-5,8	3,9

Anii Годы Years	Total, persoane Всего, человек Total, persons				La 1000 locuitori На 1000 человек населения Per 1000 inhabitants			Decedați sub un an la 1000 născuți-vii Умершие в возрасте до 1 года на 1000 родившихся Infant deaths per 1000 live- births
	Născuți-vii Родившиеся Live-births	Decedați Умершие Deceased	Spor natural Естественный прирост Natural increase	Decedați sub un an Умершие в воз- расте до 1 года Infant deaths	Născuți-vii Родившиеся Live-births	Decedați Умершие Deceased	Spor natural Естественный прирост Natural increase	
<b>Orhei</b>								
2005	1339	1734	-395	17	10,3	13,4	-3,1	12,7
2006	1417	1620	-203	13	11,1	12,7	-1,6	9,3
2007	1431	1597	-166	20	11,3	12,7	-1,4	14,0
2008	1490	1585	-95	21	11,8	12,6	-0,8	14,2
<b>Rezina</b>								
2005	562	779	-217	5	10,5	14,6	-4,1	8,8
2006	545	755	-210	8	10,2	14,1	-3,9	14,5
2007	574	764	-190	8	10,8	14,3	-3,5	14,0
2008	602	725	-123	18	11,3	13,7	-2,4	30,1
<b>Rîșcani</b>								
2005	712	1171	-459	10	9,9	16,3	-6,4	14,1
2006	684	1118	-434	8	9,5	15,6	-6,1	11,7
2007	690	1098	-408	5	9,6	15,3	-5,7	7,3
2008	693	1041	-348	11	9,8	14,6	-4,8	15,9
<b>Sîngerei</b>								
2005	1071	1108	-37	15	11,2	11,6	-0,4	14,0
2006	1061	1057	4	11	11,2	11,1	0,1	10,4
2007	1096	1062	34	15	11,6	11,3	0,3	13,8
2008	1078	1083	-5	18	11,5	11,5	0,0	16,7
<b>Soroca</b>								
2005	927	1477	-550	7	9,1	14,5	-5,4	7,5
2006	940	1422	-482	6	9,3	14,0	-4,7	6,4
2007	922	1469	-547	13	9,1	14,5	-5,4	14,1
2008	955	1311	-356	11	9,4	12,9	-3,5	11,6
<b>Strășeni</b>								
2005	1090	1203	-113	13	11,9	13,1	-1,2	11,9
2006	1129	1082	47	12	12,3	11,8	0,5	10,7
2007	1179	1138	41	11	12,9	12,4	0,5	9,5
2008	1158	1155	3	17	12,7	12,6	0,1	14,7
<b>Șoldănești</b>								
2005	477	752	-275	12	10,7	16,8	-6,1	25,0
2006	502	757	-255	7	11,3	17,0	-5,7	13,9
2007	495	664	-169	5	11,2	15,0	-3,8	10,1
2008	457	654	-197	5	10,4	14,9	-4,5	10,9
<b>Ștefan Vodă</b>								
2005	884	972	-88	11	12,0	13,2	-1,2	12,6
2006	833	952	-119	12	11,4	13,0	-1,6	14,3
2007	879	926	-47	11	12,1	12,7	-0,6	12,5
2008	900	904	-4	17	12,4	12,5	-0,1	19,0
<b>Taraclia</b>								
2005	478	638	-160	4	10,6	14,2	-3,6	8,4
2006	443	603	-160	2	9,9	13,4	-3,5	4,5
2007	440	609	-169	6	9,8	13,6	-3,8	13,6
2008	472	587	-115	5	10,6	13,2	-2,6	10,6
<b>Telenești</b>								
2005	872	948	-76	11	11,5	12,5	-1,0	12,6
2006	866	924	-58	10	11,5	12,2	-0,7	11,5
2007	866	863	3	13	11,5	11,5	0,0	15,0
2008	873	883	-10	10	11,7	11,8	-0,1	11,5
<b>Ungheni</b>								
2005	1372	1552	-180	20	11,5	13,0	-1,5	14,4
2006	1414	1423	-9	17	12,0	12,0	0,0	12,1
2007	1425	1377	48	17	12,2	11,7	0,5	11,9
2008	1453	1389	64	21	12,4	11,9	0,5	14,9
<b>Găgăuzia</b>								
2005	1921	1922	-1	12	12,1	12,1	0,0	6,3
2006	1873	1850	23	25	11,8	11,6	0,2	13,3
2007	1903	1961	-58	24	11,9	12,3	-0,4	12,7
2008	1979	1749	230	23	12,4	10,9	1,5	11,7

**Rata totală de fertilitate**  
**Суммарный коэффициент рождаемости**  
**Total fertility rate**

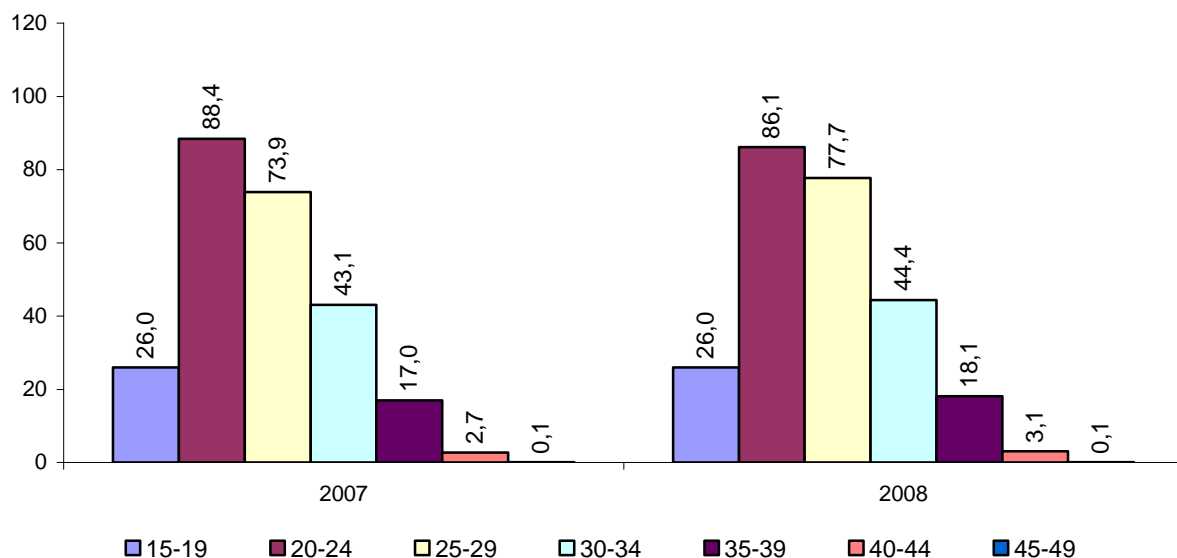
Numărul mediu de copii născuți de o femeie pe parcursul vieții sale fertile  
 Среднее число детей, рожденных женщиной за свою жизнь  
 Average number of children that would be born by a woman during her fertile lifetime

Anii Годы Years	Total Всего Total	ediul urban Городская местность Urban	Mediul rural Сельская местность Rural
2001	1,249	1,021	1,419
2002	1,211	1,036	1,337
2003	1,219	1,036	1,350
2004	1,257	1,135	1,342
2005	1,219	1,094	1,301
2006	1,229	1,025	1,387
2007	1,256	0,974	1,543
2008	1,277	1,018	1,533

**Fertilitatea feminină pe grupe de vîrstă**  
**Возрастные коэффициенты рождаемости**  
**Woman fertility by age group**

Anii Годы Years	Total 15-49 ani Всего 15-49 лет Total 15-49 years	Născuți-vii la 1000 femei de vîrsta respectivă Родившиеся живыми на 1000 женщин соответствующего возраста Live-births per 1000 women of respective age						
		15-19	20-24	25-29	30-34	35-39	40-44	45-49
<b>Total / Всего / Total</b>								
2001	32,50	33,57	98,08	67,44	35,99	12,02	2,64	0,15
2002	31,35	30,21	91,46	66,23	38,54	13,00	2,55	0,12
2003	35,83	29,17	89,73	67,61	40,71	13,79	2,64	0,09
2004	33,09	29,24	91,24	71,56	41,35	15,12	2,82	0,10
2005	32,59	29,01	87,23	70,77	38,24	15,91	2,47	0,19
2006	37,07	28,71	86,67	71,66	39,97	16,01	2,67	0,03
2007	37,86	26,04	88,42	73,93	43,11	16,98	2,69	0,10
2008	39,04	26,00	86,08	77,72	44,37	18,10	3,08	0,14
<b>Mediul urban / Городская местность / Urban</b>								
2001	25,24	21,53	84,10	57,58	29,21	9,67	2,02	0,12
2002	25,35	19,79	79,73	60,86	33,35	11,19	2,12	0,11
2003	28,76	18,91	76,87	62,56	34,36	12,24	2,18	0,07
2004	27,84	18,67	82,20	72,32	37,34	13,99	2,28	0,10
2005	27,05	18,66	75,27	71,83	36,20	14,40	2,18	0,26
2006	30,07	16,87	61,06	68,83	39,96	16,07	2,20	0,01
2007	29,87	14,45	51,19	65,29	43,53	17,70	2,47	0,15
2008	31,37	14,19	49,98	69,14	47,06	19,79	3,23	0,10
<b>Mediul rural / Сельская местность / Rural</b>								
2001	38,28	41,02	107,28	75,41	42,70	14,05	3,19	0,18
2002	36,10	36,68	98,95	70,34	43,80	14,58	2,92	0,14
2003	41,31	35,55	97,76	71,30	47,05	15,15	3,05	0,11
2004	37,16	35,82	96,82	71,03	45,15	16,12	3,29	0,10
2005	36,84	35,44	94,56	70,06	40,00	17,32	2,71	0,14
2006	42,68	36,85	107,76	73,82	39,98	15,96	3,07	0,04
2007	44,58	33,57	131,29	81,74	42,77	16,42	2,86	0,06
2008	45,47	33,57	125,33	85,57	42,21	16,75	2,96	0,16

**Fertilitatea feminină pe grupe de vîrstă**  
 (născuți-vii la 1000 de femei de vîrstă respectivă)  
**Фертильность по возрастным группам**  
 (родившиеся на 1000 женщин соответствующего возраста)  
**Woman fertility by age group**  
 (live-births per 1000 women of respective age)



**Speranța de viață la naștere**  
**Ожидаемая продолжительность жизни при рождении**  
**Life expectancy at birth**

ani / лет / years

Anii Годы Years	Total Всего Total			Mediul urban Городская местность Urban			Mediul rural Сельская местность Rural		
	Ambele sexe Оба пола Both sexes	Bărbați Мужчины Male	Femei Женщины Female	Ambele sexe Оба пола Both sexes	Bărbați Мужчины Male	Femei Женщины Female	Ambele sexe Оба пола Both sexes	Bărbați Мужчины Male	Femei Женщины Female
2001	68,20	64,50	71,75	69,57	65,71	73,62	67,28	63,60	70,86
2002	68,13	64,40	71,71	69,73	65,93	73,70	67,09	63,41	70,71
2003	68,13	64,47	71,64	69,84	66,28	73,42	67,09	63,34	70,76
2004	68,38	64,50	72,16	70,43	66,60	74,24	67,39	63,39	71,35
2005	67,85	63,84	71,66	70,03	66,11	73,99	66,50	62,41	70,62
2006	68,40	64,57	72,23	70,39	66,53	74,11	67,18	63,34	71,10
2007	68,79	65,04	72,56	70,44	66,40	74,32	67,76	64,20	71,48
2008	69,36	65,55	73,17	71,22	67,12	75,10	68,22	64,59	72,00

**Speranța de viață pe sexe, la anumite vârste**  
**Ожидаемая продолжительность жизни лиц,**  
**достигших определенного возраста**  
**Life expectancy by sex, at certain ages**

anii de viață rămași / число оставшихся лет / years left

Vârsta Возраст Age	2001		2004		2005		2006		2007		2008	
	Bărbați	Femei	Bărbați	Femei	Bărbați	Femei	Bărbați	Femei	Bărbați	Femei	Bărbați	Femei
	Мужчи- ны Men	Женщи- ны Women	Мужчи- ны Men	Женщи- ны Women	Мужчины Men	Женщи- ны Women	Мужчи- ны Men	Женщи- ны Women	Мужчины Men	Женщи- ны Women	Мужчи- ны Men	Женщи- ны Women
0	64,50	71,75	64,50	72,16	63,84	71,66	64,57	72,23	65,04	72,56	65,55	73,17
5	61,03	68,19	60,82	68,4	59,91	67,65	60,62	68,26	61,08	68,63	61,50	69,16
10	56,20	63,31	55,95	63,48	55,02	62,77	55,75	63,34	56,18	63,68	56,60	64,22
15	51,35	58,38	51,04	58,57	50,13	57,83	50,87	58,44	51,30	58,75	51,69	59,27
20	46,56	53,49	46,24	53,68	45,33	52,91	46,07	53,55	46,50	53,89	46,89	54,36
25	41,96	48,60	41,54	48,78	40,62	48,03	41,31	48,66	41,82	49,02	42,18	49,48
30	37,38	43,75	36,92	43,93	35,99	43,18	36,71	43,80	37,21	44,20	37,52	44,64
35	32,90	39,01	32,41	39,17	31,55	38,42	32,27	39,03	32,79	39,44	33,10	39,88
40	28,72	34,33	28,23	34,50	27,36	33,76	28,09	34,33	28,52	34,77	28,82	35,18
45	24,75	29,77	24,29	29,95	23,53	29,24	24,17	29,82	24,58	30,19	24,96	30,63
50	21,06	25,41	20,65	25,54	20,02	24,93	20,62	25,47	21,00	25,82	21,26	26,27
55	17,56	21,27	17,33	21,40	16,84	20,82	17,39	21,36	17,69	21,68	17,95	22,09
60	14,50	17,60	14,08	17,53	13,79	16,97	14,36	17,62	14,84	17,98	15,08	18,34
65	11,75	14,17	11,48	14,29	11,21	13,67	11,55	14,30	11,87	14,36	12,08	14,65
70	9,33	11,01	9,22	11,19	8,92	10,58	9,30	11,17	9,67	11,32	9,85	11,55
75	7,27	8,31	7,34	8,48	7,06	7,94	7,29	8,61	7,71	8,69	7,83	8,93
80	5,36	6,08	5,46	6,21	5,32	5,55	5,71	6,51	6,13	6,54	6,16	6,72
85	3,76	4,42	4,15	4,84	4,12	3,54	4,33	4,76	4,73	4,96	4,90	5,04
90	2,41	2,94	3,42	2,99	2,77	2,51	3,18	3,53	3,70	3,59	3,84	3,75

**Născuți-vii după grupa de vîrstă a mamei**  
**Родившиеся живыми по возрасту матери**  
**Live-births by mother's age**

Vârsta mamei, ani Возраст матери, лет Age of mother, years	2001	2002	2003	2004	2005	2006	2007	2008
<b>Total / Всего / Total</b>								
Născuți-vii – total Родившиеся живыми – всего Live-births – total	36448	35705	36471	38272	37695	37587	37973	39018
din care, la mame în vîrstă: в том числе у матерей в возрасте: of which, born by mothers aged:								
Sub / до / under 16	119	81	95	75	66	71	75	64
16 – 19	5821	5355	5163	5142	4991	4811	4216	4017
20 – 24	15046	14357	14529	15247	14932	14762	15079	15076

Vîrsta mamei, ani Возраст матери, лет Age of mother, years	2001	2002	2003	2004	2005	2006	2007	2008
25 – 29	9426	9541	9872	10562	10567	10536	10720	11531
30 – 34	3994	4315	4728	5061	4991	5237	5534	5797
35 – 39	1589	1636	1659	1744	1775	1815	1987	2134
40 – 44	409	392	398	408	338	350	341	377
45 – 49	21	17	13	15	29	4	15	20
50 +	3	3	4	5	4	–	3	
Nedeclarată	20	8	10	13	2	1	3	2
Не указан								
Not stated								

**În procente / В процентах / In per cent**

Născuți-vii – total	100	100	100	100	100	100	100	100
Родившиеся живыми – всего								
Live-births – total								
din care, la mame în vîrstă:								
в том числе у матерей в возрасте:								
of which, born by mothers aged:								
Sub / до / under 16	0,3	0,2	0,3	0,2	0,2	0,2	0,2	0,2
16 – 19	16,0	15,0	14,2	13,4	13,2	12,8	11,2	10,3
20 – 24	41,3	40,2	39,8	39,8	39,6	39,3	39,7	38,6
25 – 29	25,9	26,7	27,1	27,6	28,0	28,0	28,2	29,5
30 – 34	11,0	12,1	13,0	13,3	13,2	14,0	14,6	14,8
35 – 39	4,4	4,6	4,5	4,6	4,7	4,8	5,2	5,5
40 – 44	1,1	1,1	1,1	1,1	1,0	0,9	0,9	1,0
45 – 49	0,0	0,1	0,0	0,0	0,1	0,0	0,0	0,1
50 +	0,0	0,0	0,0	0,0	0,0	–	-	-
Nedeclarată	0,0	0,0	0,0	0,0	0,0	0,0	0,0	
Не указан								0,0
Not stated								

**Mediul urban / Городская местность / Urban**

Născuți-vii – total	12542	12747	12788	14060	13583	13579	13679	14288
Родившиеся живыми – всего								
Live-births – total								
din care, la mame în vîrstă:								
в том числе у матерей в возрасте:								
of which, born by mothers aged:								
Sub / до / under 16	39	21	25	15	18	17	11	6
16 – 19	1417	1343	1281	1261	1228	1152	927	864
20 – 24	5114	4880	4780	5238	4893	4696	4673	4560
25 – 29	3598	3799	3852	4390	4314	4376	4496	4898
30 – 34	1612	1880	1994	2222	2195	2356	2505	2743
35 – 39	593	655	687	761	775	849	918	1033
40 – 44	147	153	153	154	139	132	137	176
45 – 49	8	7	5	7	18	1	10	7
50 +	1	2	2	1	1	–		
Nedeclarată	13	7	9	11	2	–	2	1
Не указан								
Not stated								

Vîrsta mamei, ani Возраст матери, лет Age of mother, years	2001	2002	2003	2004	2005	2006	2007	2008
<b>În procente / В процентах / In per cent</b>								
Născuți-vii – total	100	100	100	100	100	100	100	100
<i>Родившиеся живыми – всего</i>								
<i>Live-births – total</i>								
din care, la mame în vîrstă: в том числе у матерей в возрасте: of which, born by mothers aged:								
Sub / до / under 16	0,3	0,2	0,2	0,1	0,1	0,1	0,0	0,0
16 – 19	11,3	10,5	10,0	9,0	9,1	8,5	6,8	6,1
20 – 24	40,8	38,3	37,4	37,3	36,0	34,6	34,2	31,9
25 – 29	28,7	29,7	30,1	31,2	31,8	32,2	32,9	34,3
30 – 34	12,9	14,8	15,6	15,8	16,2	17,3	18,4	19,2
35 – 39	4,7	5,1	5,4	5,4	5,7	6,3	6,7	7,2
40 – 44	1,2	1,2	1,2	1,1	1,0	1,0	1,0	1,2
45 – 49	0,0	0,1	0,0	0,0	0,1	0,0		0,1
50 +	0,0	0,0	0,0	0,0	0,0	–	–	
Nedeclarată Не указан Not stated	0,1	0,1	0,1	0,1	0,0	–	0,0	0,0
<b>Mediul rural / Сельская местность / Rural</b>								
Născuți-vii – total	23906	22958	23683	24212	24112	24008	24294	24730
<i>Родившиеся живыми – всего</i>								
<i>Live-births – total</i>								
din care, la mame în vîrstă: в том числе у матерей в возрасте: of which, born by mothers aged:								
Sub / до / under 16	80	60	70	60	48	54	64	58
16 – 19	4404	4012	3882	3881	3763	3659	3289	3153
20 – 24	9932	9477	9749	10009	10039	10066	10406	10516
25 – 29	5828	5742	6020	6172	6253	6160	6224	6633
30 – 34	2382	2435	2734	2839	2796	2881	3029	3054
35 – 39	996	981	972	983	1000	966	1069	1101
40 – 44	262	239	245	254	199	218	204	201
45 – 49	13	10	8	8	11	3	5	13
50 +	2	1	2	4	3	–	3	
Nedeclarată Не указан Not stated	7	1	1	2	-	1	1	1
<b>În procente / В процентах / In per cent</b>								
Născuți-vii – total	100	100	100	100	100	100	100	100
<i>Родившиеся живыми – всего</i>								
<i>Live-births – total</i>								
din care, la mame în vîrstă: в том числе у матерей в возрасте: of which, born by mothers aged:								
Sub / до / under 16	0,3	0,3	0,3	0,3	0,2	0,2	0,3	0,2
16 – 19	18,4	17,5	16,5	16,0	15,6	15,2	13,5	12,8
20 – 24	41,5	41,3	41,2	41,3	41,6	41,9	42,8	42,5
25 – 29	24,4	25,0	25,4	25,5	25,9	25,7	25,7	26,8
30 – 34	10,0	10,6	11,5	11,7	11,6	12,0	12,5	12,3
35 – 39	4,2	4,3	4,1	4,1	4,2	4,0	4,4	4,5
40 – 44	1,1	1,0	1,0	1,1	0,9	1,0	0,8	0,8
45 – 49	0,1	0,0	0,0	0,0	0,0	0,0	0,0	0,1
50 +	0,0	0,0	0,0	0,0	0,0	–	–	
Nedeclarată Не указан Not stated	0,0	0,0	0,0	0,0	0,0	0,0	0,0	0,0



**Repartizarea celor născuți conform rangului născutului**  
**Распределение родившихся по очередности рождения**  
**Distribution of borns by live-birth order**

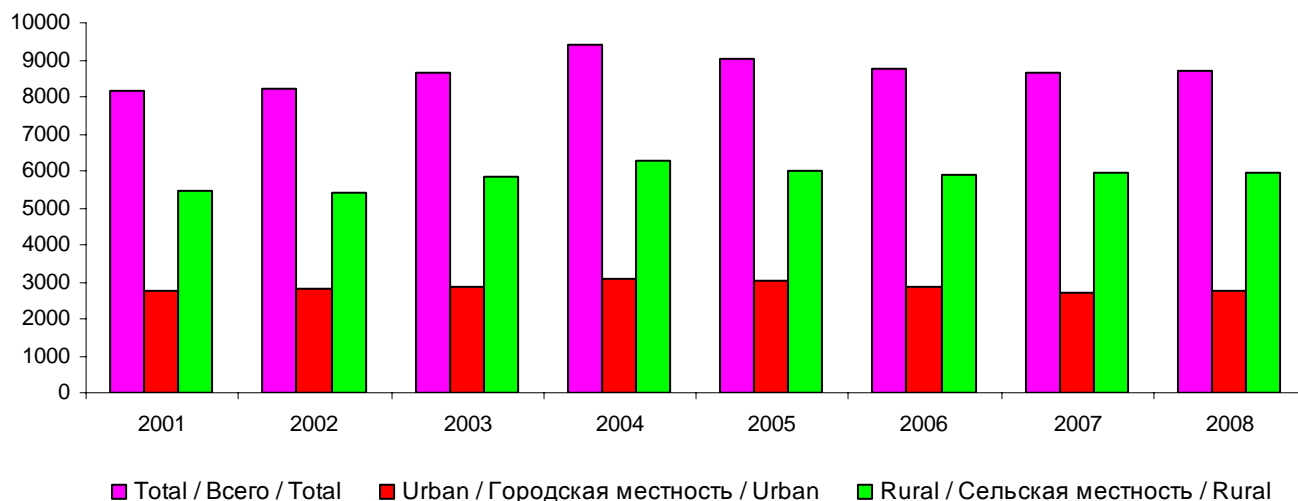
	2001	2002	2003	2004	2005	2006	2007	2008
<b>Total / Всего / Total</b>								
Născuți-vii – total / Родившиеся живыми – всего / Live-births – total	36448	35705	36471	38272	37695	37587	37973	39018
din care: / в том числе: / of which:								
Primul / Первыми / First	19370	18564	18978	20290	19926	19858	20099	20958
Al doilea / Вторыми / Second	11348	11611	11821	12353	12193	12430	12597	12821
Al treilea / Третьими / Third	3594	3444	3728	3754	3700	3536	3653	3636
Al patrulea și mai mult / Четвертыми и более / Fourth and over	2136	2086	1944	1875	1876	1763	1624	1603
<b>În procente / В процентах / In per cent</b>								
Născuți-vii – total / Родившиеся живыми – всего / Live-births – total	100	100	100	100	100	100	100	100
din care: / в том числе: / of which:								
Primul / Первыми / First	53,1	52,0	52,1	53,0	52,9	52,8	52,9	53,7
Al doilea / Вторыми / Second	31,1	32,5	32,4	32,3	32,3	33,1	33,2	32,9
Al treilea / Третьими / Third	9,9	9,7	10,2	9,8	9,8	9,4	9,6	9,3
Al patrulea și mai mult / Четвертыми и более / Fourth and over	5,9	5,8	5,3	4,9	5,0	4,7	4,3	4,1
<b>Mediul urban / Городская местность / Urban</b>								
Născuți-vii – total / Родившиеся живыми – всего / Live-births – total	12542	12747	12788	14060	13583	13579	13679	14288
din care: / в том числе: / of which:								
Primul / Первыми / First	7852	7689	7711	8519	7898	7673	7538	7954
Al doilea / Вторыми / Second	3677	3955	3976	4426	4494	4740	4914	5083
Al treilea / Третьими / Third	671	763	786	827	894	860	921	950
Al patrulea și mai mult / Четвертыми и более / Fourth and over	342	340	315	288	297	306	306	301
<b>În procente / В процентах / In per cent</b>								
Născuți-vii – total / Родившиеся живыми – всего / Live-births – total	100	100	100	100	100	100	100	100
din care: / в том числе: / of which:								
Primul / Первыми / First	62,6	60,3	60,3	60,6	58,1	56,5	55,2	55,7
Al doilea / Вторыми / Second	29,3	31,0	31,1	31,5	33,1	34,9	35,9	35,6
Al treilea / Третьими / Third	5,4	6,0	6,1	5,9	6,6	6,3	6,7	6,6
Al patrulea și mai mult / Четвертыми и более / Fourth and over	2,7	2,7	2,5	2,0	2,2	2,3	2,2	2,1
<b>Mediul rural / Сельская местность / Rural</b>								
Născuți-vii – total / Родившиеся живыми – всего / Live-births – total	23906	22958	23683	24212	24112	24008	24294	24730
din care: / в том числе: / of which:								
Primul / Первыми / First	11518	10875	11267	11771	12028	12185	12561	13004
Al doilea / Вторыми / Second	7671	7656	7845	7927	7699	7690	7683	7738
Al treilea / Третьими / Third	2923	2681	2942	2927	2806	2676	2732	2686
Al patrulea și mai mult / Четвертыми и более / Fourth and over	1794	1746	1629	1587	1579	1457	1318	1302

	2001	2002	2003	2004	2005	2006	2007	2008
<b>În procente / В процентах / In per cent</b>								
Născuți-vii – total / Родившиеся живыми – всего / Live-births – total	100	100	100	100	100	100	100	100
din care: / в том числе: / of which:								
Primul / Первыми / First	48,2	47,4	47,6	48,6	49,9	50,8	51,7	52,6
Al doilea / Вторыми / Second	32,1	33,3	33,1	32,7	31,9	32,0	31,6	31,3
Al treilea / Третьими / Third	12,2	11,7	12,4	12,1	11,6	11,1	11,3	10,9
Al patrulea și mai mult / Четвертыми и более / Fourth and over	7,5	7,6	6,9	6,6	6,6	6,1	5,4	5,2

**Numărul copiilor născuți în afara căsătoriei**  
**Число родившихся у женщин,**  
**не состоявших в зарегистрированном браке**  
**Number of extramarital births**

Anii Годы Years	Numărul născuților Число родившихся Number of new-borns			În procente față de numărul total al născuților В процентах к общему числу родившихся In % to the total number of new-borns		
	Total Всего Total	inclusiv: в том числе: including:		Total Всего Total	inclusiv: в том числе: including:	
		urban в городской местности urban	rural в сельской местности rural		urban в городской местности urban	rural в сельской местности rural
2001	8185	2738	5447	22,5	21,8	22,8
2002	8192	2811	5381	22,9	22,1	23,4
2003	8654	2841	5813	23,8	22,2	24,5
2004	9380	3104	6276	24,5	22,1	25,9
2005	9009	3015	5994	23,9	22,2	24,9
2006	8739	2874	5865	23,3	21,2	24,4
2007	8632	2688	5944	22,7	19,7	24,5
2008	8700	2747	5953	22,3	19,2	24,1

**Numărul copiilor născuți în afara căsătoriei**  
**Число родившихся у женщин,**  
**не состоявших в зарегистрированном браке**  
**Number of extramarital births**



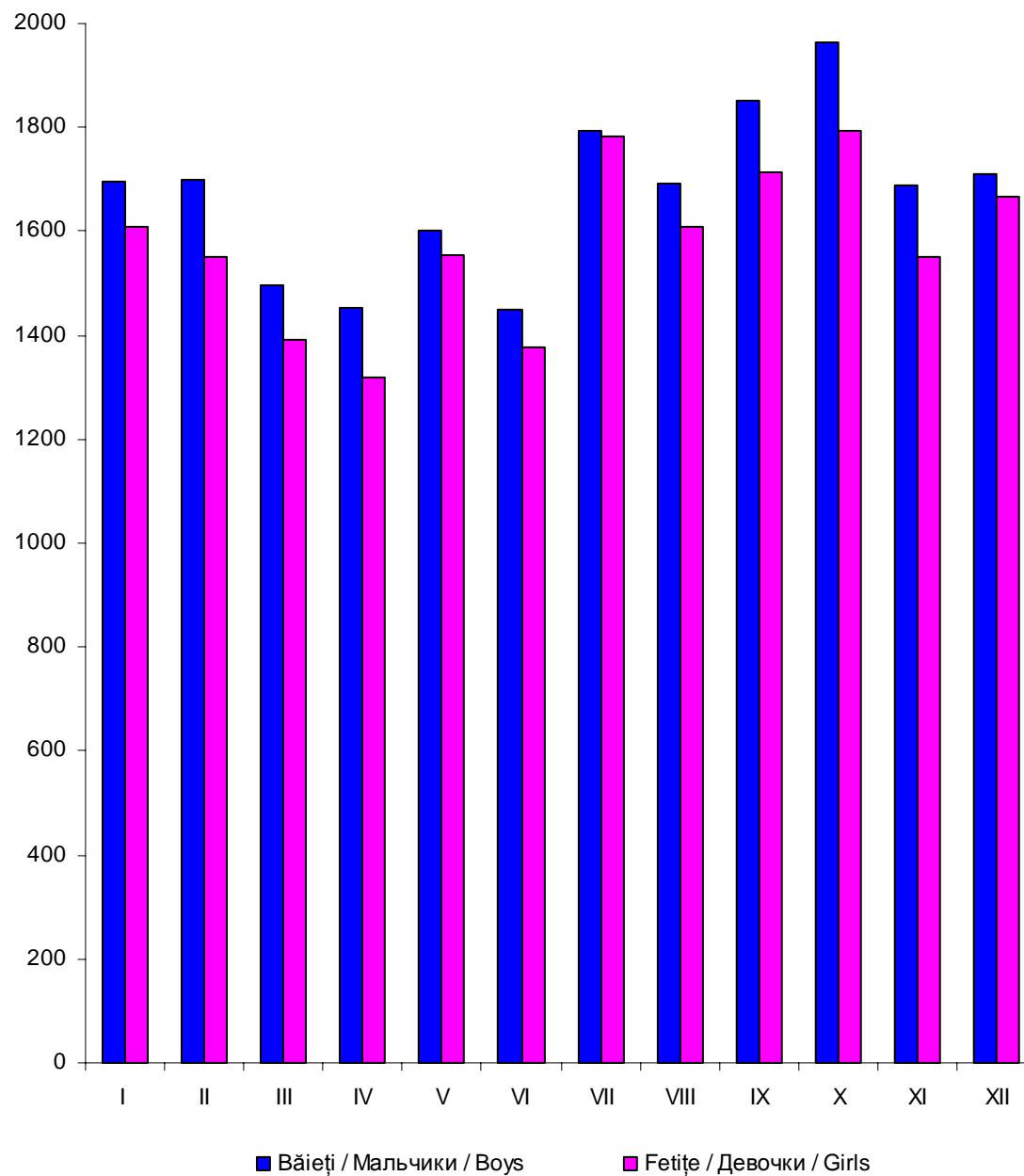
**Născuți-vii conform grupei de vîrstă a părinților**  
**Живорожденные по возрастной группе родителей**  
**Live-births by age group of parents**

Vîrsta mamei, ani Возраст матери, лет Age of mother, years	Născuți-vii – total Родившиеся живыми – всего Live-births – total	Vîrsta tatălui, ani Возраст отца, лет Age of father, years									Nedeclarată Не указан Not stated
		Sub / до / under 16	16-19	20-24	25-29	30-34	35-39	40-44	45-49	50 +	
<b>2001</b>											
<b>Total / Всего / Total</b>	<b>36448</b>	<b>8</b>	<b>725</b>	<b>10407</b>	<b>12480</b>	<b>6597</b>	<b>3115</b>	<b>1196</b>	<b>293</b>	<b>109</b>	<b>1518</b>
Sub / до / under 16	119	2	19	58	10	1	-	2	-	-	27
16 – 19	5821	3	476	3388	1269	162	42	18	15	5	443
20 – 24	15046	2	216	6041	6358	1397	295	76	38	24	599
25 – 29	9426	1	11	827	4282	3070	733	183	39	21	259
30 – 34	3994	-	-	74	503	1724	1258	265	49	20	101
35 – 39	1589	-	1	11	46	209	720	457	64	22	59
40 – 44	409	-	1	4	10	30	65	191	78	16	14
45 – 49	21	-	1	3	-	2	1	4	9	1	-
50 +	3	-	-	1	-	-	1	-	1	-	-
Nedeclarată Не указан Not stated	20	-	-	-	2	2	-	-	-	-	16
<b>2005</b>											
<b>Total / Всего / Total</b>	<b>37695</b>	<b>3</b>	<b>630</b>	<b>8706</b>	<b>12392</b>	<b>7744</b>	<b>3471</b>	<b>1242</b>	<b>370</b>	<b>141</b>	<b>2996</b>
Sub / до / under 16	66	-	11	17	5	-	-	-	-	-	33
16 – 19	4991	1	414	2470	1074	169	35	17	1	4	806
20 – 24	14932	1	179	5354	6241	1623	301	73	22	19	1119
25 – 29	10567	1	17	769	4405	3648	819	200	68	33	607
30 – 34	4991	-	9	83	585	2057	1506	327	97	35	292
35 – 39	1775	-	-	13	73	225	750	464	108	31	111
40 – 44	338	-	-	-	6	20	57	151	65	15	24
45 – 49	29	-	-	-	1	-	3	10	9	4	2
50 +	4	-	-	-	2	2	-	-	-	-	-
Nedeclarată Не указан Not stated	2	-	-	-	-	-	-	-	-	-	2
<b>2006</b>											
<b>Total / Всего / Total</b>	<b>37587</b>	<b>2</b>	<b>557</b>	<b>8722</b>	<b>12028</b>	<b>7826</b>	<b>3537</b>	<b>1288</b>	<b>365</b>	<b>143</b>	<b>3119</b>
Sub / до / under 16	71	-	15	26	6	-	-	-	-	-	24
16 – 19	4811	2	355	2399	987	197	20	10	6	6	829
20 – 24	14762	-	169	5418	6057	1580	284	73	27	17	1137
25 – 29	10536	-	15	785	4350	3603	867	190	66	22	638
30 – 34	5237	-	2	79	552	2187	1587	366	101	40	323
35 – 39	1815	-	1	15	69	241	727	488	99	38	137
40 – 44	350	-	-	-	7	18	51	160	63	20	31
45 – 49	4	-	-	-	-	-	-	1	3	-	-
50 +	-	-	-	-	-	-	-	-	-	-	-
Nedeclarată Не указан Not stated	1	-	-	-	-	-	1	-	-	-	-
<b>2007</b>											
<b>Total / Всего / Total</b>	<b>37973</b>	<b>2</b>	<b>517</b>	<b>8641</b>	<b>11975</b>	<b>8094</b>	<b>3684</b>	<b>1280</b>	<b>437</b>	<b>165</b>	<b>3178</b>
Sub / до / under 16	75	1	15	19	7	-	-	-	-	-	33
16 – 19	4216	1	310	2067	841	171	39	6	7	9	765
20 – 24	15079	-	171	5612	6036	1669	284	71	23	23	1190
25 – 29	10720	-	18	806	4447	3657	887	197	71	24	613
30 – 34	5534	-	3	126	572	2312	1608	378	106	59	370
35 – 39	1987	-	-	9	65	269	810	495	150	29	160
40 – 44	341	-	-	1	7	15	55	130	69	20	44
45 – 49	15	-	-	-	-	-	-	3	10	1	1
50 +	3	-	-	1	-	-	1	-	1	-	-
Nedeclarată Не указан Not stated	3	-	-	-	-	1	-	-	-	-	2
<b>2008</b>											
<b>Total / Всего / Total</b>	<b>39018</b>	<b>2</b>	<b>463</b>	<b>8544</b>	<b>12382</b>	<b>8392</b>	<b>3987</b>	<b>1375</b>	<b>444</b>	<b>174</b>	<b>3255</b>
Sub / до / under 16	64	-	7	20	8	1	-	-	-	-	28
16 – 19	4017	1	292	2002	789	148	32	9	5	1	738
20 – 24	15076	1	145	5529	6065	1679	306	83	22	13	1233
25 – 29	11531	-	16	892	4772	3897	963	192	60	48	691
30 – 34	5797	-	3	86	659	2363	1746	413	114	47	366
35 – 39	2134	-	-	13	86	280	884	541	135	36	159
40 – 44	377	-	-	1	2	24	55	134	98	26	37
45 – 49	20	-	-	1	1	-	1	3	10	3	1
50 +	-	-	-	-	-	-	-	-	-	-	-
Nedeclarată Не указан Not stated	2	-	-	-	-	-	-	-	-	-	2

**Născuți-vii după naționalitatea mamei, în 2008**  
*Распределение живорожденных по национальности матери в 2008 году*  
*Live-births by mother's nationality, in 2008*

Naționalitatea Национальность Nationality	Ambele sexe Оба пола Both sexes	Băieți Мальчики Boys	Fete Девочки Girls
<b>Total / Всего / Total</b>			
<b>Total / Всего / Total</b>	<b>39018</b>	<b>20098</b>	<b>18920</b>
din care: / в том числе: / of which:			
Moldoveni / Молдоване / Moldavians	32005	16471	15534
Ucraineni / Украинцы / Ukrainians	2363	1241	1122
Ruși / Русские / Russians	1564	796	768
Găgăuzi / Гагаузы / Gagauzs	1790	902	888
Bulgari / Болгары / Bulgarians	626	355	271
Țigani / Цыгане / Gipsy	256	129	127
Belaruși / Беларусы / Belarusians	36	19	17
Evrei / Евреи / Jews	24	9	15
Alte naționalități Другие национальности Other nationalities	354	176	178
<b>Mediul urban / Городская местность / Urban</b>			
<b>Total / Всего / Total</b>	<b>14288</b>	<b>7386</b>	<b>6902</b>
din care: / в том числе: / of which:			
Moldoveni / Молдоване / Moldavians	10263	5309	4954
Ucraineni / Украинцы / Ukrainians	1339	695	644
Ruși / Русские / Russians	1350	690	660
Găgăuzi / Гагаузы / Gagauzs	611	312	299
Bulgari / Болгары / Bulgarians	309	175	134
Țigani / Цыгане / Gipsy	200	103	97
Belaruși / Беларусы / Belarusians	34	18	16
Evrei / Евреи / Jews	23	9	14
Alte naționalități Другие национальности Other nationalities	159	75	84
<b>Mediul rural / Сельская местность / Rural</b>			
<b>Total / Всего / Total</b>	<b>24730</b>	<b>12712</b>	<b>12018</b>
din care: / в том числе: / of which:			
Moldoveni / Молдоване / Moldavians	21742	11162	10580
Ucraineni / Украинцы / Ukrainians	1024	546	478
Ruși / Русские / Russians	214	106	108
Găgăuzi / Гагаузы / Gagauzs	1179	590	589
Bulgari / Болгары / Bulgarians	317	180	137
Țigani / Цыгане / Gipsy	56	26	30
Belaruși / Беларусы / Belarusians	2	1	1
Evrei / Евреи / Jews	1		1
Alte naționalități Другие национальности Other nationalities	195	101	94

**Repartizarea născuților-vii după sexe și luna nașterii, în 2008**  
*Распределение живорожденных по полу и месяцу рождения в 2008 году*  
*Distribution of live-births by sex and month of birth, in 2008*



**Decedații după grupa de vîrstă și sexe**  
**Число умерших по полу и возрастным группам**  
**Deceased by age group and sex**

Grupa de vîrstă, ani Возрастная группа, лет Age group, years	Bărbați / Мужчины / Men					Femei / Женщины / Women				
	2001	2005	2006	2007	2008	2001	2005	2006	2007	2008
<b>Total / Всего / Total</b>										
<b>Total / Всего / Total</b>	<b>20591</b>	<b>23277</b>	<b>22499</b>	<b>22238</b>	21809	<b>19484</b>	<b>21412</b>	<b>20638</b>	<b>20812</b>	<b>20139</b>
0-4	424	320	293	280	304	317	270	234	251	260
5-9	76	40	46	34	35	47	36	25	15	17
10-14	100	61	59	57	37	41	31	42	30	22
15-19	156	152	146	145	132	67	50	65	81	49
20-24	281	233	196	255	238	68	82	73	89	79
25-29	297	293	309	292	264	90	93	90	111	98
30-34	324	428	415	421	426	143	153	145	144	151
35-39	642	586	595	541	531	229	215	186	210	186
40-44	1090	1137	989	935	966	424	415	404	325	334
45-49	1421	1820	1758	1702	1505	634	756	703	677	671
50-54	1557	2272	2154	2044	2062	853	1046	1016	970	925
55-59	1370	1978	2159	2464	2560	998	1151	1350	1466	1476
60-64	2250	2107	1786	1623	1591	1724	1624	1455	1159	1084
65-69	2598	2813	2727	2684	2548	2209	2419	2233	2276	2107
70-74	2931	3010	2831	2791	2689	3124	3108	3044	2944	2919
75-79	2291	2820	2923	2879	2719	3521	3745	3749	3742	3477
80-84	1499	1974	1834	1784	1894	2409	3498	3205	3474	3362
85-89	905	795	887	966	1006	1731	1642	1766	1943	2112
90-94	308	361	308	262	247	660	854	655	679	600
95-99	61	63	74	76	52	169	189	161	189	186
100 +	9	14	10	3	3	24	35	37	37	24
Nedeclarată Не указан / Not stated	1	-	-	-	-	2	-	-	-	-
<b>Mediul urban / Городская местность / Urban</b>										
<b>Total / Всего / Total</b>	<b>6927</b>	<b>7714</b>	<b>7396</b>	<b>7379</b>	7232	<b>5917</b>	<b>6485</b>	<b>6368</b>	<b>6476</b>	<b>6231</b>
0-4	147	113	114	96	103	101	96	89	74	78
5-9	15	13	13	9	6	17	6	10	3	3
10-14	27	14	12	15	10	13	7	8	10	5
15-19	52	51	56	51	53	17	18	22	26	20
20-24	123	89	67	84	87	28	40	23	45	35
25-29	117	110	140	124	104	44	36	24	42	38
30-34	130	171	177	170	169	61	64	57	55	63
35-39	240	223	215	212	203	78	90	79	93	67
40-44	408	427	345	316	341	155	145	142	115	120
45-49	554	657	640	647	532	256	289	266	239	254
50-54	695	907	806	737	768	316	370	395	343	342
55-59	534	851	863	951	963	301	407	487	523	521
60-64	894	736	610	616	610	499	476	439	384	349
65-69	798	963	913	916	848	646	712	666	727	641
70-74	869	797	839	831	809	915	842	901	806	872
75-79	632	803	791	798	734	1034	1101	1088	1039	960
80-84	358	494	491	501	553	666	1005	931	1108	1032
85-90	241	190	219	223	254	518	478	500	586	586
90-94	76	90	70	65	73	207	251	192	214	178
95-99	14	13	12	17	11	39	46	42	37	59
100+	2	2	3	-	1	4	6	7	7	8
Nedeclarată Не указан / Not stated	1	-	-	-	-	2	-	-	-	-

Grupa de vîrstă, ani Возрастная группа, лет Age group, years	Bărbați / Мужчины / Men					Femei / Женщины / Women				
	2001	2005	2006	2007	2008	2001	2005	2006	2007	2008
<b>Mediul rural / Сельская местность / Rural</b>										
<b>Total / Всего / Total</b>	<b>13664</b>	<b>15563</b>	<b>15103</b>	<b>14859</b>	<b>14577</b>	<b>13567</b>	<b>14927</b>	<b>14270</b>	<b>14336</b>	<b>13908</b>
0-4	277	207	179	184	201	216	174	145	177	182
5-9	61	27	33	25	29	30	30	15	12	14
10-14	73	47	47	42	27	28	24	34	20	17
15-19	104	101	90	94	79	50	32	43	55	29
20-24	158	144	129	171	151	40	42	50	44	44
25-29	180	183	169	168	160	46	57	66	69	60
30-34	194	257	238	251	257	82	89	88	89	88
35-39	402	363	380	329	328	151	125	107	117	119
40-44	682	710	644	619	625	269	270	262	210	214
45-49	867	1163	1118	1055	973	378	467	437	438	417
50-54	862	1365	1348	1307	1294	537	676	621	627	583
55-59	836	1127	1296	1513	1597	697	744	863	943	955
60-64	1356	1371	1176	1007	981	1225	1148	1016	775	735
65-69	1800	1850	1814	1768	1700	1563	1707	1567	1549	1466
70-74	2062	2213	1992	1960	1880	2209	2266	2143	2138	2047
75-79	1659	2017	2132	2081	1985	2487	2644	2661	2703	2517
80-84	1141	1480	1343	1283	1341	1743	2493	2274	2366	2330
85-90	664	605	668	743	752	1213	1164	1266	1357	1526
90-94	232	271	238	197	174	453	603	463	465	422
95-99	47	50	62	59	41	130	143	119	152	127
100+	7	12	7	3	2	20	29	30	30	16
Nedeclarată Не указан /Not stated	-	-	-	-	-	-	-	-	-	-

**Ratele mortalității pe grupe de vîrstă și sexe**  
**Коэффициенты смертности по возрастным группам и полу**  
**Mortality rate by age group and sex**

Grupa de vîrstă, ani Возрастная группа, лет Age group, years	Decedați la 1000 persoane de sexul și vîrsta respectivă Умершие на 1000 человек населения соответствующего пола и возраста Deceased per 1000 persons of respective sex and age											
	Total / Всего / Total				Bărbați / Мужчины / Men				Femei / Женщины / Women			
	2005	2006	2007	2008	2005	2006	2007	2008	2005	2006	2007	2008
<b>Total / Всего / Total</b>	<b>12,43</b>	<b>12,03</b>	<b>12,04</b>	<b>11,75</b>	<b>13,52</b>	<b>13,08</b>	<b>12,93</b>	<b>12,71</b>	<b>11,43</b>	<b>11,07</b>	<b>11,20</b>	<b>10,86</b>
0-4	3,25	2,87	2,86	3,01	3,42	3,10	2,93	3,15	3,08	2,63	2,78	2,86
5-9	0,36	0,35	0,25	0,27	0,37	0,45	0,34	0,36	0,35	0,26	0,16	0,18
10-14	0,33	0,38	0,34	0,24	0,43	0,43	0,43	0,30	0,23	0,32	0,24	0,19
15-19	0,57	0,61	0,67	0,57	0,84	0,83	0,85	0,81	0,29	0,38	0,49	0,31
20-24	0,91	0,78	0,99	0,89	1,34	1,12	1,45	1,32	0,48	0,43	0,52	0,45
25-29	1,28	1,34	1,37	1,20	1,91	2,05	1,96	1,73	0,62	0,61	0,77	0,66
30-34	2,25	2,15	2,21	2,21	3,35	3,21	3,31	3,27	1,17	1,11	1,12	1,16
35-39	3,67	3,51	3,27	3,09	5,49	5,44	4,79	4,65	1,93	1,64	1,80	1,58
40-44	5,96	5,55	5,16	5,51	9,22	8,27	7,95	8,49	3,03	3,08	2,56	2,73
45-49	9,12	8,59	8,31	7,73	13,69	12,97	12,50	11,26	5,06	4,65	4,50	4,54
50-54	13,36	12,76	11,99	11,67	19,74	18,65	17,41	17,25	7,85	7,65	7,24	6,78
55-59	18,19	18,34	19,22	18,48	25,50	24,86	26,49	25,83	12,19	12,93	13,15	12,37
60-64	29,21	26,60	23,01	21,89	38,84	33,90	30,53	29,54	22,10	21,04	17,11	15,86
65-69	40,74	38,99	39,42	37,94	54,15	52,99	52,19	50,69	31,64	29,48	30,60	29,09
70-74	62,13	58,69	56,65	55,04	79,57	72,99	70,84	68,06	51,26	49,65	47,61	46,79
75-79	88,89	88,40	84,79	81,16	108,07	107,76	100,70	97,28	78,41	77,54	75,59	71,85
80-84	145,84	124,78	123,60	120,22	165,66	146,61	133,91	136,63	136,61	114,98	118,89	112,60
85 +	245,65	216,02	196,64	186,98	270,87	240,37	205,21	191,09	235,70	208,64	192,94	185,20

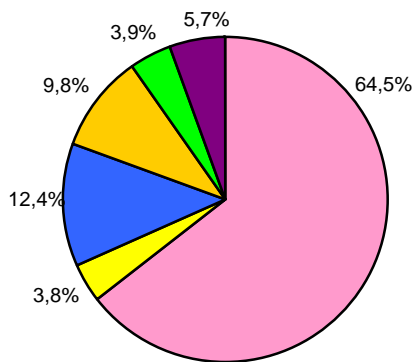
**Decedați pe principalele clase ale cauzelor de deces**  
**Умершие по основным классам причин смерти**  
**Deceased by main causes of death**

persoane / человек / persons Clase ale cauzelor de deces Классы причин смерти Causes of death	2005			2006			2007			2008		
	Ambele sexe Оба пола Both sexes	Bărbați Муж- чины Male	Femei Жен- щины Female	Ambele sexe Оба пола Both sexes	Bărbați Муж- чины Male	Femei Жен- щины Female	Ambele sexe Оба пола Both sexes	Bărbați Муж- чины Male	Femei Жен- щины Female	Ambele sexe Оба пола Both sexes	Bărbați Муж- чины Male	Femei Жен- щины Female
<b>Total / Всего / Total</b>	<b>44689</b>	<b>23277</b>	<b>21412</b>	<b>43137</b>	<b>22499</b>	<b>20638</b>	<b>43050</b>	<b>22238</b>	<b>20812</b>	<b>41948</b>	<b>21809</b>	<b>20139</b>
din care: в том числе: of which:												
Boli infecțioase și parazitare Инфекционные и паразитар- ные болезни Infectious and parasitical diseases	789	643	146	740	601	139	746	589	157	714	561	153
Tumori maligne Злокачественные новооб- разования Malignant neoplasms	5184	2942	2242	5438	3064	2374	5387	2999	2388	5541	3097	2444
Boli ale aparatului circulator Болезни системы крово- обращения Diseases on the circulatory system	25167	11281	13886	24070	10939	13131	24178	10828	13350	23470	10480	12990
din care, infarctul acut al miocardului из них инфаркт миокарда of which, acute cardiac infarction	1210	840	370	1263	849	414	1307	854	453	1515	1023	492
Boli ale aparatului respirator Болезни органов дыхания Diseases of the respiratory system	2845	1887	958	2613	1702	911	2580	1671	909	2460	1684	776
din care, pneumonie acută из них острая пневмония of which, acute pneumonia	959	682	277	905	650	255	927	237	690	942	737	205
Boli ale aparatului digestiv Болезни органов пищева- рения Diseases of the digestive system	4622	2367	2255	4393	2243	2150	4270	2173	2097	4010	2046	1964
din care, ciroze ale ficatului из них циррозы печени of which, the cirrhosis	3534	1646	1888	3484	1640	1844	3341	1604	1737	3147	1501	1646
Boli ale sistemului nervos Болезни нервной системы Diseases of the nervous system	393	279	114	365	257	108	473	339	134	442	310	132
Accidente, intoxicații și traume Несчастные случаи, отрав- ления и травмы Accidents, intoxications and traumas	3896	2989	907	3766	2868	898	3646	2765	881	3547	2772	775
Alte boli Другие болезни Other diseases	1793	889	904	1752	825	927	1770	874	896	1764	859	905

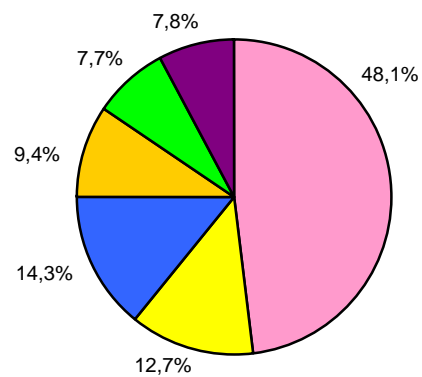


**Structura decedațiilor pe principalele clase ale cauzelor de deces, în 2008**  
**Структура умерших по основным классам причин смерти в 2008 году**  
**Structure of deceased by main causes of death, in 2008**

**Femei**



**Bărbați**



- **Boli ale aparatului circulator**  
Болезни системы кровообращения  
Diseases of the circulatory system
- **Boli ale aparatului respirator**  
Болезни органов дыхания  
Diseases of the respiratory system
- **Accidente, intoxicații și traume**  
Несчастные случаи, отравление и травмы  
Accidents, intoxications and traumas

- **Tumori**  
Новообразование  
Neoplasms
- **Boli ale aparatului digestiv**  
Болезни органов пищеварения  
Diseases of the digestive system
- **Alte boli**  
Другие болезни  
Other diseases

**Decedați pe principalele clase ale cauzelor de deces, grupe de vîrstă și sexe, în 2008**  
**Умершие по основным классам причин смерти, возрастным группам и полу в 2008 году**  
**Deceased by main causes of death, by age group and sex, in 2008**

persoane / человек / persons

Clase ale cauzelor de deces Классы причин смерти Causes of death	Total Всего Total	Grupa de vîrstă, ani Возрастная группа, лет Age group, years														
		0-4	5-9	10-14	15-19	20-24	25-29	30-34	35-39	40-44	45-49	50-54	55-59	60-64	65 +	
<b>Total / Всего / Total</b>	<b>41948</b>	<b>564</b>	<b>52</b>	<b>59</b>	<b>181</b>	<b>317</b>	<b>362</b>	<b>577</b>	<b>717</b>	<b>1300</b>	<b>2176</b>	<b>2987</b>	<b>4036</b>	<b>2675</b>	<b>25945</b>	
din care/ в том числе: of which:																
Boli infecțioase și parazitare Инфекционные и паразитарные болезни Infectious and parasitical diseases	714	19	–	–	3	19	44	76	87	101	118	96	72	27	52	
Tumori maligne Злокачественные новообразования Malignant neoplasms	5541	13	7	5	17	21	40	63	85	162	390	590	915	562	2671	
Boli ale aparatului circulator Болезни системы кровообращения Diseases on the circulatory system	23470	3	–	3	6	20	23	65	105	240	490	860	1465	1197	18993	
din care, infarctul acut al миокарду из них инфаркт миокарда of which, acute cardiac infarctior.	1515	–	–	–	–	4	3	16	30	54	105	191	257	148	707	
Boli ale aparatului respirator Болезни органов дыхания Diseases of the respiratory system	2460	77	2	7	3	12	11	41	47	104	182	216	246	150	1362	
din care, pneumonie acută из них острая пневмония of which, acute pneumonia	942	71	2	6	2	8	9	31	41	78	138	167	145	62	182	
Boli ale aparatului digestiv Болезни органов пищеварения Diseases of the digestive system	4010	4	–	–	2	14	25	61	101	250	410	565	643	387	1548	
din care, ciroze ale ficatului из них циррозы печени of which, the cirrhosis	3147	–	–	–	–	9	16	37	68	193	303	444	517	322	1238	
Boli ale sistemului nervos Болезни нервной системы Diseases of the nervous system	442	8	4	2	9	8	15	22	30	38	53	65	83	32	73	
Accidente, intoxicații și traume Несчастные случаи, отравления и травмы Accidents, intoxications and traumas	3547	66	30	36	128	199	175	221	229	331	417	468	433	200	614	
Alte boli Другие болезни Other diseases	1764	374	9	6	13	24	29	28	33	74	116	127	179	120	632	
<b>Bărbați / Мужчины / Men</b>																
<b>Total / Всего / Total</b>	<b>21809</b>	<b>304</b>	<b>35</b>	<b>37</b>	<b>132</b>	<b>238</b>	<b>264</b>	<b>426</b>	<b>531</b>	<b>966</b>	<b>1505</b>	<b>2062</b>	<b>2560</b>	<b>1591</b>	<b>11158</b>	
din care: в том числе: of which:																
Boli infecțioase și parazitare Инфекционные и паразитарные болезни Infectious and parasitical diseases	561	11	–	–	2	12	27	61	74	82	97	77	62	22	34	
Tumori maligne Злокачественные новообразования Malignant neoplasms	3097	6	3	5	13	11	21	22	34	76	185	370	564	356	1431	
Boli ale aparatului circulator Болезни системы кровообращения Diseases on the circulatory system	10480	3	–	2	4	12	17	48	84	181	353	610	910	673	7583	
din care, infarctul acut al миокарду из них инфаркт миокарда	1023	–	–	–	–	3	3	13	28	44	93	151	210	111	367	

Clase ale cauzelor de deces Классы причин смерти Causes of death	Total Всего Total	Grupa de vîrstă, ani Возрастная группа, лет Age group, years													
		0-4	5-9	10-14	15-19	20-24	25-29	30-34	35-39	40-44	45-49	50-54	55-59	60-64	65 +
<i>of which, acute cardiac infarction</i>															
Boli ale aparatului respirator Болезни органов дыхания Diseases of the respiratory system	1684	41	2	5	3	7	3	37	35	87	151	180	207	124	802
din care, pneumonie acută из них острая пневмония of which, acute pneumonia	737	39	2	5	2	6	3	27	31	65	116	140	122	57	122
Boli ale aparatului digestiv Болезни органов пищеварения Diseases of the digestive system	2046	3	–	–	1	9	18	47	67	174	254	312	333	183	645
din care, ciroze ale ficatului из них циррозы печени of which, the cirrhosis	1501	–	–	–	–	4	11	26	41	132	172	234	247	148	486
Boli ale sistemului nervos Болезни нервной системы Diseases of the nervous system	310	5	3	–	4	6	13	13	23	31	35	46	61	22	48
Accidente, intoxicații și traume Несчастные случаи, отравления и травмы Accidents, intoxications and traumas	2772	43	25	22	100	170	150	185	193	281	347	392	328	145	391
Alte boli Другие болезни Other diseases	859	192	2	3	5	11	15	13	21	54	83	75	95	66	224
<b>Femei / Женщины / Women</b>															
<b>Total / Всего / Total</b>	<b>20139</b>	<b>260</b>	<b>17</b>	<b>22</b>	<b>49</b>	<b>79</b>	<b>98</b>	<b>151</b>	<b>186</b>	<b>334</b>	<b>671</b>	<b>925</b>	<b>1476</b>	<b>1084</b>	<b>14787</b>
din care: в том числе: of which:															
Boli infecțioase și parazitare Инфекционные и паразитарные болезни Infectious and parasitical diseases	153	8	–	–	1	7	17	15	13	19	21	19	10	5	18
Tumori maligne Злокачественные новообразования Malignant neoplasms	2444	7	4	–	4	10	19	41	51	86	205	220	351	206	1240
Boli ale aparatului circulator Болезни системы кровообращения Diseases on the circulatory system	12990	–	–	1	2	8	6	17	21	59	137	250	555	524	11410
din care, infarctul acut al miocardului из них инфаркт миокарда of which, acute cardiac infarction	492	–	–	–	–	1	–	3	2	10	12	40	47	37	340
Boli ale aparatului respirator Болезни органов дыхания Diseases of the respiratory system	776	36	–	2	–	5	8	4	12	17	31	36	39	26	560
din care, pneumonie acută из них острая пневмония of which, acute pneumonia	205	32	–	1	–	2	6	4	10	13	22	27	23	5	60
Boli ale aparatului digestiv Болезни органов пищеварения Diseases of the digestive system	1964	1	–	–	1	5	7	14	34	76	156	253	310	204	903
din care, ciroze ale ficatului из них циррозы печени of which, the cirrhosis	1646	–	–	–	–	5	5	11	27	61	131	210	270	174	752
Boli ale sistemului nervos Болезни нервной системы Diseases of the nervous system	132	3	1	2	5	2	2	9	7	7	18	19	22	10	25
Accidente, intoxicații și traume Несчастные случаи, отравления и травмы Accidents, intoxications and traumas	775	23	5	14	28	29	25	36	36	50	70	76	105	55	223
Alte boli Другие болезни Other diseases	905	182	7	3	8	13	14	15	12	20	33	52	84	54	408

**Ratele mortalității pe principalele clase ale cauzelor de deces**  
**Коэффициенты смертности по основным классам причин смерти**  
**Mortality rates by main causes of death**

Decedați la 100000 persoane de sexul și vârsta respectivă  
 Умершие на 100000 человек населения соответствующего пола и возраста  
 Deaths per 100000 persons of respective sex and age

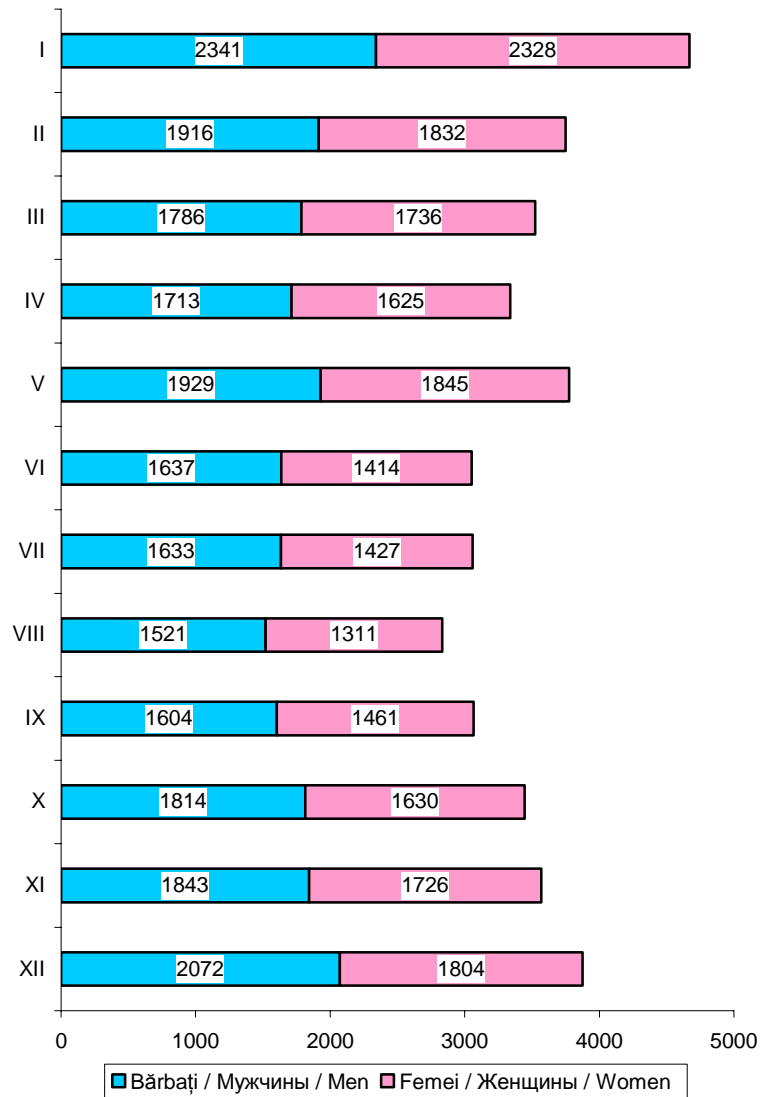
Clase ale cauzelor de deces Классы причин смерти Causes of death	2005			2006			2007			2008		
	Ambele sexe Оба пола Both sexes	Bărbați Мужчины Male	Femei Женщины Female	Ambele sexe Оба пола Both sexes	Bărbați Мужчины Male	Femei Женщины Female	Ambele sexe Оба пола Both sexes	Bărbați Мужчины Male	Femei Женщины Female	Ambele sexe Оба пола Both sexes	Bărbați Мужчины Male	Femei Женщины Female
<b>Total / Всего / Total</b>	<b>1243,0</b>	<b>1351,7</b>	<b>1143,1</b>	<b>1203,2</b>	<b>1308,0</b>	<b>1106,6</b>	<b>1203,6</b>	<b>1293,5</b>	<b>1120,3</b>	<b>1175,0</b>	<b>1270,8</b>	<b>1086,3</b>
din care: в том числе: of which:												
Boli infecțioase și parazitare Инфекционные и паразитарные болезни Infectious and parasitical diseases	22,0	37,3	7,8	20,6	34,9	7,5	20,9	34,3	8,5	20,0	32,7	8,3
Tumori maligne Злокачественные новообразования Malignant neoplasms	144,2	170,9	119,7	151,7	178,1	127,3	150,6	174,4	128,5	155,2	180,5	131,8
Boli ale aparatului circulator Болезни системы кровообращения Diseases on the circulatory system	700,2	655,1	741,5	671,4	636,0	704,0	675,9	629,8	718,6	657,4	610,7	700,7
din care, infarctul acut al miocardului из них инфаркт миокарда of which, acute cardiac infarction	33,7	48,8	19,8	35,2	49,4	22,2	36,5	49,7	24,4	42,4	59,6	26,5
Boli ale aparatului respirator Болезни органов дыхания Diseases of the respiratory system	79,2	109,6	51,2	72,9	99,0	48,8	72,1	97,2	48,9	68,9	98,1	41,9
din care, pneumonie acută из них острая пневмония of which, acute pneumonia	26,7	39,6	14,8	25,2	37,8	13,7	25,9	40,1	12,8	26,4	42,9	11,1
Boli ale aparatului digestiv Болезни органов пищеварения Diseases of the digestive system	128,6	137,5	120,4	122,5	130,4	115,3	119,4	126,4	112,9	112,3	119,2	105,9
din care, ciroze ale ficatului из них циррозы печени of which, the cirrhosis	98,3	95,6	100,8	97,2	95,3	98,9	93,4	93,3	93,5	88,1	87,5	88,8
Boli ale sistemului nervos Болезни нервной системы Diseases of the nervous system	10,9	16,2	6,1	10,2	14,9	5,8	13,2	19,7	7,2	12,4	18,1	7,1
Accidente, intoxicații și traume Несчастные случаи, отравления и травмы Accidents, intoxications and traumas	108,4	173,6	48,4	105,0	166,8	48,1	101,9	160,8	47,4	99,4	161,5	41,8
Alte boli Другие болезни Other diseases	49,5	51,5	48,0	48,9	47,9	48,9	49,5	50,8	48,2	49,4	50,1	48,8

**Ratele mortalității pe principalele clase ale cauzelor de deces,  
în profil teritorial, în 2008**  
*Кэффициенты смертности по основным классам причин смерти,  
в территориальном разрезе, в 2008 году*  
**Mortality rates by main causes of death, in territorial aspect, in 2008**

Decedați la 100000 locuitori  
Умершие на 100000 человек населения  
Deaths per 100000 inhabitants

Denumirea U.A.T. Наименование А.Т.Е. Denomination of A.T.U.	Total decedați Всего умерших Total deaths	din care, pe clase ale cauzelor de deces: из них по классам причин смерти: of which, by causes of death:				
		boli ale aparatului circulator болезни системы кровообращения diseases of the circulatory system	tumori maligne злокачест- венные новооб- разования malignant neoplasms	boli ale aparatului digestiv болезни органов пищеварения diseases of the digestive system	boli ale aparatului respirator болезни органов дыхания diseases of the respiratory system	accidente, intoxicații și traume несчастные случаи, отравле- ния и травмы accidents, intoxi- cations and traumas
<b>Total / Всего / Total</b>	<b>1174,98</b>	<b>657,40</b>	<b>155,21</b>	<b>112,32</b>	<b>68,91</b>	<b>99,35</b>
<b>Mun. Chișinău</b>	<b>815,31</b>	<b>422,24</b>	<b>154,45</b>	<b>65,45</b>	<b>32,47</b>	<b>75,89</b>
<b>Nord / Север / North</b>	<b>1378,16</b>	<b>824,43</b>	<b>172,37</b>	<b>109,56</b>	<b>92,73</b>	<b>92,04</b>
Mun. Bălți	1050,58	551,62	191,75	79,67	47,26	72,92
Briceni	1583,85	1051,10	136,13	98,17	123,04	92,94
Dondușeni	1759,67	1183,23	214,54	60,68	145,19	97,52
Drochia	1456,50	780,31	176,45	154,53	143,57	87,68
Edineț	1471,19	960,09	157,63	95,53	47,77	124,19
Fălești	1436,51	844,13	166,04	173,54	100,70	96,41
Florești	1482,80	910,72	207,13	107,40	75,62	90,96
Glodeni	1373,27	805,46	170,66	94,10	121,22	79,75
Ocnîța	1526,89	891,42	192,41	141,22	120,03	100,62
Rîșcani	1471,21	839,69	187,07	136,43	122,37	90,02
Sîngerei	1150,74	751,17	133,19	84,17	27,70	91,63
Soroca	1298,14	752,23	151,04	94,77	118,46	95,76
<b>Centru / Центр / Center</b>	<b>1239,26</b>	<b>670,95</b>	<b>142,62</b>	<b>145,52</b>	<b>75,15</b>	<b>113,34</b>
Anenii Noi	1208,15	641,38	184,11	121,54	71,00	109,50
Călărași	1329,09	689,72	137,19	157,33	93,14	103,21
Criuleni	1292,69	714,34	166,22	142,87	70,06	127,76
Dubăsari	1241,30	707,29	110,78	107,94	65,33	127,82
Hîncești	1185,25	564,25	140,25	163,76	94,04	149,17
Ialoveni	1139,15	618,49	141,63	154,88	23,44	128,38
Nisporeni	1196,28	616,72	132,26	144,15	101,05	109,97
Orhei	1257,27	716,40	146,14	158,05	72,27	92,92
Rezina	1365,35	826,74	109,23	154,43	88,51	86,63
Strășeni	1262,41	667,82	141,00	178,16	59,02	127,88
Șoldănești	1481,09	896,39	134,23	111,48	91,00	116,03
Telenești	1180,36	688,43	149,72	118,97	52,13	88,23
Ungheni	1184,20	615,99	132,24	127,98	98,97	98,97
<b>Sud / Юг / South</b>	<b>1204,31</b>	<b>670,16</b>	<b>150,93</b>	<b>116,51</b>	<b>68,84</b>	<b>118,17</b>
Basarabeasca	1138,98	576,27	155,93	172,88	40,68	98,31
Cahul	1045,09	584,99	141,82	93,47	56,40	105,56
Cantemir	1173,72	592,39	148,49	134,27	77,41	131,12
Căușeni	1322,17	737,05	161,63	122,84	95,90	121,76
Cimișlia	1268,49	646,99	156,17	122,71	87,65	154,58
Leova	1220,10	685,26	137,42	137,42	68,71	130,00
Ștefan Vodă	1242,25	753,63	151,83	81,44	46,93	110,42
Taraclia	1317,47	819,21	161,60	127,93	62,84	87,53
<b>UTA Găgăuzia</b>	<b>1090,68</b>	<b>601,97</b>	<b>145,80</b>	<b>120,77</b>	<b>53,81</b>	<b>100,12</b>

**Repartizarea decedaților după sexe și luna decesului, în 2008**  
*Распределение умерших по полу и месяцу смерти в 2008 году*  
*Distribution of the deaths by sex and month of death, in 2008*



**Mortalitatea maternă**  
**Материнская смертность**  
**Maternal mortality**

Numărul femeilor decedate din cauza complicațiilor sarcinii, nașterii și perioadei postnatale  
Число женщин, умерших от осложнений беременности, родов и послеродового периода  
Number of women deceased because of pregnancy, delivery and post-delivery complications

Anii Годы Years	Persoane Человек Persons			La 100000 născuți-vii На 100000 родившихся Per 100000 live-births		
	Total Всего Total	Mediul urban Городская местность Urban	Mediul rural Сельская местность Rural	Total Всего Total	Mediul urban Городская местность Urban	Mediul rural Сельская местность Rural
2001	16	6	10	43,9	47,8	41,8
2002	10	3	7	28,0	23,5	30,5
2003	8	2	6	21,9	15,6	25,3
2004	9	1	8	23,5	7,1	33,0
2005	7	1	6	18,6	7,4	24,5
2006	6	3	3	16,0	22,1	12,5
2007	6	3	3	15,8	21,9	12,3
2008	15	4	11	38,4	28,0	44,4

**Decedați în vîrstă sub 1 an, pe principalele clase ale cauzelor de deces**  
**Умершие в возрасте до 1 года по основным классам причин смерти**  
**Deceased under 1 year, by main causes of death**

persoane / человек / persons

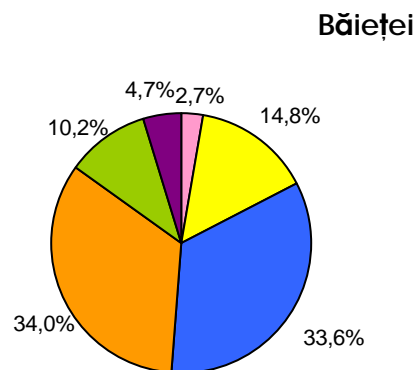
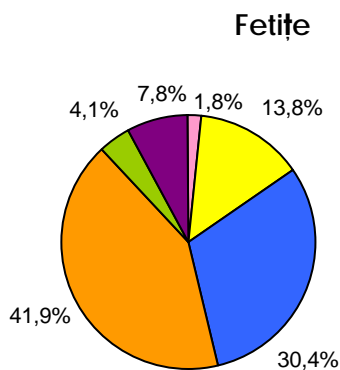
	2001	2005	2006	2007	2008
<b>Total decedați / Всего умерших / Total deceased</b>	<b>597</b>	<b>468</b>	<b>442</b>	<b>428</b>	<b>473</b>
din care, pe cauze de deces: в том числе по причинам смерти: of which, by causes of death:					
Boli infecțioase și parazitare Инфекционные и паразитарные болезни Infectious and parasitical diseases	25	28	14	14	11
Boli ale sistemului nervos Болезни нервной системы Diseases of the nervous system	4	7	7	2	3
Boli ale aparatului respirator Болезни органов дыхания Diseases of the respiratory system	129	74	81	68	68
Boli ale aparatului digestiv Болезни органов пищеварения Diseases of the digestive system	2	2	2	2	3
Anomalii congenitale Врожденные аномалии Congenital anomalies	168	142	134	108	152
Stări care apar în perioada perinatală Состояния, возникающие в перинатальном периоде Certain conditions originating in the prenatal period	185	160	147	149	178
Accidente, intoxicații și traume Несчастные случаи, отравления и травмы Accidents, intoxications and traumas	58	40	34	61	35

**Ratele mortalității infantile, pe principalele clase ale cauzelor de deces**  
**Младенческая смертность по основным классам причин смерти**  
**Infant mortality rates, by main causes of death**

Decedați în vîrstă sub 1 an la 10000 născuți-vii  
 Число умерших в возрасте до 1 года на 10000 родившихся  
 Deceased under 1 year per 10000 live-births

	2001	2005	2006	2007	2008
<b>Total decedați / Всего умерших / Total deceased</b>	<b>163,1</b>	<b>123,8</b>	<b>117,5</b>	<b>112,7</b>	<b>121,7</b>
din care, pe cauze de deces: в том числе по причинам смерти: of which, by causes of death:					
Boli infecțioase și parazitare Инфекционные и паразитарные болезни Infectious and parasitical deseases	6,8	7,4	3,7	3,7	2,8
Boli ale sistemului nervos Болезни нервной системы Deseases of the nervous system	1,1	1,9	1,9	0,5	0,8
Boli ale aparatului respirator Болезни органов дыхания Deseases of the respiratory system	35,2	19,6	21,5	17,9	17,5
Boli ale aparatului digestiv Болезни органов пищеварения Deseases of the digestive system	0,5	0,5	0,5	0,5	0,8
Anomalii congenitale Врожденные аномалии Congenital anomalies	45,9	37,7	35,6	28,4	39,1
Stări care apar în perioada perinatală Состояния, возникающие в перинатальном периоде Certain conditions originating in the prenatal period	50,5	42,4	39,1	39,2	45,8
Accidente, intoxicații și traume Несчастные случаи, отравления и травмы Accidents, intoxications and traumas	15,8	10,6	9,0	16,1	9,0

**Decedați în vîrstă sub 1 an, pe principalele clase ale cauzelor de deces, pe sexe în 2008, în %**  
**Умершие в возрасте до 1 года по основным классам причин смерти, по полу в 2008 году, в %**  
**Deceased under 1 year of age, by sex and main causes of death in 2008, in %**



- Anomalii congenitale  
Врожденные аномалии  
Congenital anomalies
- Boli ale aparatului respirator  
Болезни органов дыхания  
Deseases of the respiratory system
- Boli infecțioase și parazitare  
Инфекционные и паразитарные болезни  
Infectious and parasitical deseases

- Stări care apar în perioada perinatală  
Состояния возникающие в перинатальном периоде  
Certain conditions originating in the prenatal period
- Accidente, intoxicații și traume  
Несчастные случаи, отравление и травмы  
Accidents, intoxications and traumas
- Alte cauze  
Другие причины  
Other causes



**Ratele mortalității infantile, pe principalele clase ale cauzelor de deces,  
în profil teritorial, în 2008**

*Коэффициенты младенческой смертности по основным классам причин смерти, в территориальном разрезе, в 2008 году*

*Infant mortality rates by main causes of death, in territorial aspect, in 2008*

Decedați în vîrstă sub 1 an la 1000 născuți-vii  
Число умерших в возрасте до 1 года на 1000 родившихся  
Deceased under 1 year per 1000 live-births

Denumirea U.A.T. Наименование А.Т.Е. Denomination of A.T.U.	Total decedați Всего умерших Total deceased	din care, pe cauze de deces: из них по причинам смерти: of which, by causes of death:				
		boli infecțioase și parazitare инфекционные и паразитарные болезни infectious and parasitical diseases	boli ale aparatului respirator болезни органов дыхания diseases of the respiratory system	anomalii congenitale врожденные аномалии congenital anomalies	stări care apar în perioada perinatală состояния, возни- кающие в перина- тальном периоде certain conditions originating in the prenatal period	accidente, into- xicații și traume несчастные случаи, отравле- ния и травмы accidents, intoxi- cations and traumas
<b>Total / Всего / Total</b>	<b>12,17</b>	<b>0,28</b>	<b>1,75</b>	<b>3,91</b>	<b>4,58</b>	<b>0,90</b>
<b>Mun. Chișinău</b>	<b>9,38</b>	<b>0,13</b>	<b>1,03</b>	<b>3,73</b>	<b>3,85</b>	<b>0,39</b>
<b>Nord / Север / North</b>	<b>12,80</b>	<b>0,38</b>	<b>1,16</b>	<b>3,98</b>	<b>5,63</b>	<b>0,97</b>
Municipiul Bălți	11,65	0,69	-	5,48	4,11	-
Briceni	11,77	1,31	1,31	1,31	5,23	1,31
Donușeni	5,08	-	-	2,53	2,53	-
Drochia	11,35	-	1,14	4,54	2,27	3,41
Edineț	16,15	1,15	-	2,31	10,39	1,15
Fălești	16,28	-	2,87	2,87	7,65	0,96
Florești	13,93	-	2,14	4,28	7,49	-
Glodeni	11,51	-	-	3,28	6,57	1,64
Ocnîța	3,91	-	1,95	-	-	1,95
Rîșcani	15,89	-	1,44	4,32	10,09	-
Sîngerei	16,67	0,93	0,93	7,40	6,48	0,93
Soroca	11,63	-	2,11	5,27	3,16	1,05
<b>Centru / Центр / Center</b>	<b>13,42</b>	<b>0,31</b>	<b>2,52</b>	<b>3,62</b>	<b>4,65</b>	<b>0,86</b>
Anenii Noi	12,30	-	4,09	1,02	4,09	2,05
Călărași	9,98	1,25	1,25	1,25	3,74	-
Criuleni	8,09	-	2,02	1,01	4,04	-
Dubăsari	11,88	-	-	7,13	4,75	-
Hîncești	12,58	0,74	2,96	1,48	2,22	3,70
Ialoveni	13,51	-	1,50	3,00	6,75	-
Nisporeni	12,50	-	2,50	3,75	3,75	-
Orhei	14,18	-	3,37	5,39	4,05	0,67
Rezina	30,14	-	8,36	13,38	8,36	-
Strășeni	14,65	-	1,72	1,72	6,90	1,72
Șoldănești	10,94	-	2,18	-	6,54	-
Telenești	11,45	1,15	-	6,87	1,15	1,15
Ungheni	14,49	0,69	2,76	4,82	5,51	-
<b>Sud / Юг / South</b>	<b>11,84</b>	<b>0,16</b>	<b>2,16</b>	<b>3,99</b>	<b>3,49</b>	<b>1,49</b>
Basarabeasca	10,20	-	-	3,39	3,39	-
Cahul	8,05	-	2,93	2,20	2,93	-
Cantemir	16,14	1,34	2,69	4,03	8,06	-
Căușeni	9,33	-	1,86	1,86	2,79	1,86
Cimișlia	9,49	-	-	1,89	1,89	5,68
Leova	12,87	-	3,22	6,43	1,61	1,61
Ștefan Vodă	18,97	-	2,23	10,03	3,34	3,34
Taraclia	10,59	-	2,12	2,12	4,24	-
<b>U.T.A. Găgăuzia</b>	<b>11,66</b>	<b>0,51</b>	<b>1,52</b>	<b>4,56</b>	<b>4,05</b>	<b>1,01</b>

**Căsătorii și divorțuri**  
**Браки и разводы**  
**Marriages and divorces**

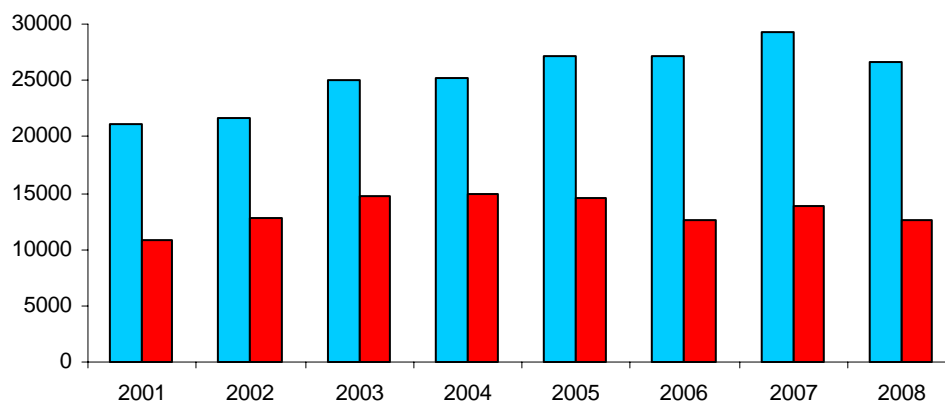
Anii Годы Years	Numărul căsătoriilor Число браков Number of marriages			Numărul divorțurilor Число разводов Number of divorces		
	Total Всего Total	Mediul urban Городская местность Urban	Mediul rural Сельская местность Rural	Total Всего Total	Mediul urban Городская местность Urban	Mediul rural Сельская местность Rural
2001	21065	9727	11338	10808	7309	3499
2002	21685	10194	11491	12698	8947	3751
2003	24961	11520	13441	14672	10565	4107
2004	25164	11160	14004	14918	11015	3903
2005	27187	12553	14634	14521	10816	3705
2006	27128	13174	13954	12594	9652	2942
2007	29213	14622	14591	13923	11003	2920
2008	26666	13368	13298	12601	10749	1852

**Ratele de nupțialitate și divorțialitate**  
**Коэффициенты брачности и разводимости**  
**Marriage and divorce rates**

La 1000 locuitori  
На 1000 человек населения  
Per 1000 inhabitants

Anii Годы Years	Rata nupțialității Коэффициент брачности Marriage rate			Rata divorțialității Коэффициент разводимости Divorce rate		
	Total Всего Total	Mediul urban Городская местность Urban	Mediul rural Сельская местность Rural	Total Всего Total	Mediul urban Городская местность Urban	Mediul rural Сельская местность Rural
2001	5,8	6,5	5,3	3,0	4,9	1,6
2002	6,0	6,8	5,4	3,5	6,0	1,8
2003	6,9	7,7	6,4	4,1	7,1	1,9
2004	7,0	7,5	6,6	4,1	7,4	1,8
2005	7,6	8,4	7,0	4,0	7,3	1,8
2006	7,6	8,9	6,6	3,5	6,5	1,4
2007	8,2	9,9	7,0	3,9	7,5	1,4
2008	7,5	9,1	6,4	3,5	7,3	0,9

**Numărul căsătoriilor și divorțurilor**  
**Число браков и разводов**  
**Number of marriages and divorces**



■ Căsătorii / Браки / Marriages

■ Divorțuri / Разводы / Divoces

**Căsătorii și divorțuri în profil teritorial, în 2008**  
**Браки и разводы в территориальном разрезе, в 2008 году**  
**Marriages and divorces in territorial aspect, in 2008**

Denumirea U.A.T. Наименование А.Т.Е. Denomination of A. T.U.	Numărul căsătoriilor Число браков Number of marriages	Numărul divorțurilor Число разводов Number of divorces	La 1000 locuitori На 1000 человек населения Per 1000 inhabitants	
			căsătorii браков marriages	divorțuri разводов divorces
<b>Total / Bcezo / Total</b>	<b>26666</b>	<b>12601</b>	<b>7,5</b>	<b>3,5</b>
<b>Mun. Chișinău</b>	<b>6761</b>	<b>3075</b>	<b>8,6</b>	<b>3,9</b>
<b>Nord / Ceeep / North</b>	<b>6762</b>	<b>3156</b>	<b>6,7</b>	<b>3,1</b>
mun. Bălți	1143	573	7,7	3,9
Briceni	494	196	6,5	2,6
Dondușeni	243	139	5,3	3,0
Drochia	603	293	6,6	3,2
Edineț	577	239	6,9	2,9
Fălești	592	276	6,3	3,0
Florești	624	312	6,8	3,4
Glodeni	412	176	6,6	2,8
Ocnia	295	181	5,2	3,2
Rîșcani	479	179	6,7	2,5
Sîngerei	655	286	7,0	3,1
Soroca	645	306	6,4	3,0
<b>Centru / Цeнтp / Center</b>	<b>7909</b>	<b>3399</b>	<b>7,4</b>	<b>3,2</b>
Anenii Noi	714	455	8,6	5,5
Călărași	537	244	6,8	3,1
Criuleni	566	195	7,8	2,7
Dubăsari	198	9	5,6	0,3
Hîncești	902	416	7,3	3,4
Ialoveni	879	284	9,0	2,9
Nisporeni	455	176	6,8	2,6
Orhei	932	426	7,4	3,4
Rezina	321	279	6,1	5,3
Strășeni	767	304	8,4	3,3
Șoldănești	243	118	5,5	2,7
Telenești	508	173	6,8	2,3
Ungheni	887	320	7,6	2,7
<b>Sud / Юг / South</b>	<b>3633</b>	<b>1691</b>	<b>6,7</b>	<b>3,1</b>
Basarabeasca	175	122	5,9	4,1
Cahul	905	336	7,3	2,7
Cantemir	412	235	6,5	3,7
Căușeni	625	284	6,7	3,1
Cimișlia	387	191	6,2	3,0
Leova	362	163	6,7	3,0
Ștefan Vodă	490	236	6,8	3,3
Taraclia	277	124	6,2	2,8
<b>U.T.A. Găgăuzia</b>	<b>1497</b>	<b>892</b>	<b>9,4</b>	<b>5,6</b>

**Căsătorii conform stării civile anterioare a soților**  
**Браки по семейному положению вступающих в брак**  
**Marriages by previous marital status of spouses**

Anii Годы Years	Femei Женщины Women			Ponderea celor necăsătorite, % Доля неза- мужних, % Share of singles, %	Bărbați Мужчины Men			Ponderea celor necăsătoriiți, % Доля холостых, % Share of singles, %
	Necăsătorite Незамужние Single	Văduve Вдовы Widowed	Divorțate Разведенные Divorced		Necăsătoriiți Холостые Single	Văduvi Вдовы Widowed	Divorțați Разведенные Divorced	
<b>Total / Всего / Total</b>								
2001	17586	467	2957	83,5	17187	445	3415	81,6
2002	18210	486	2952	84,0	17785	419	3466	82,0
2003	20923	539	3480	83,8	20339	465	4147	81,5
2004	20781	494	3873	82,6	20271	428	4461	80,6
2005	22301	518	4358	82,0	21734	404	5048	79,9
2006	22383	493	4236	82,5	21731	364	5024	80,1
2007	23972	532	4684	82,1	23377	322	5503	80,0
2008	22158	474	4020	83,1	21507	246	4899	80,7
<b>Mediul urban / Городская местность / Urban</b>								
2001	7439	203	2063	76,5	7192	194	2336	73,9
2002	7973	193	2016	78,2	7685	163	2341	75,4
2003	9069	220	2223	78,7	8620	191	2704	74,8
2004	8670	215	2270	77,7	8299	170	2691	74,4
2005	9722	227	2602	77,4	9367	157	3029	74,6
2006	10351	200	2622	78,6	9918	144	3111	75,3
2007	11425	248	2944	78,1	11066	102	3446	75,7
2008	10599	215	2554	79,3	10230	63	3064	76,5
<b>Mediul rural / Сельская местность / Rural</b>								
2001	10147	264	894	89,5	9995	251	1079	88,2
2002	10237	293	936	89,1	10100	256	1125	87,9
2003	11854	319	1257	88,2	11719	274	1443	88,2
2004	12111	279	1603	86,5	11972	258	1770	86,5
2005	12579	291	1756	86,0	12367	247	2019	86,0
2006	12032	293	1614	86,2	11813	220	1913	84,7
2007	12547	284	1740	86,0	12311	220	2057	84,4
2008	11559	259	1466	86,9	11277	183	1835	84,8

**Căsătorii după grupa de vîrstă a soților la prima căsătorie**  
**Браки по возрастным группам супругов, состоящих в первом браке**  
**Marriages by age group of spouses at first marriage**

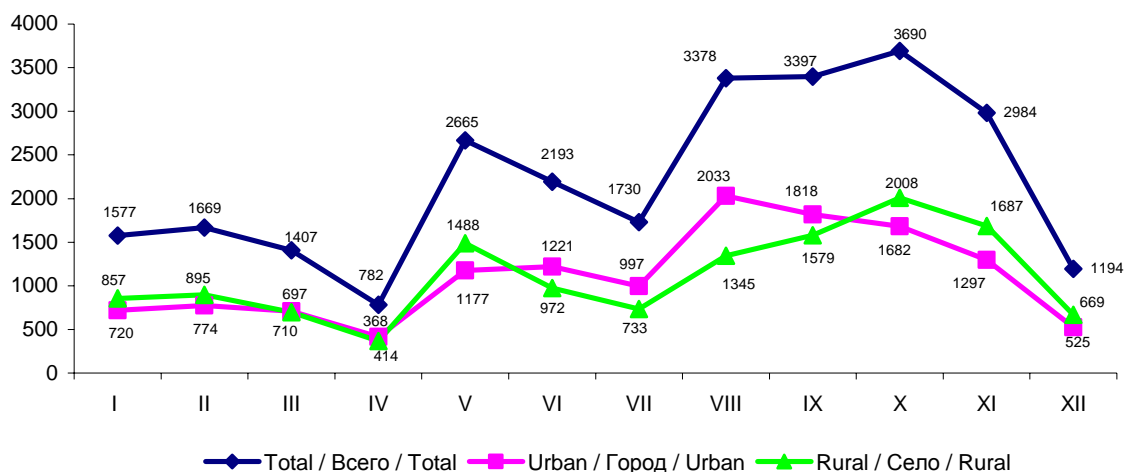
Grupa de vîrstă a soțului, ani <i>Возрастная группа мужа, лет</i> <i>Age group of husband, years</i>	Total <i>Всего</i> <i>Total</i>	Grupa de vîrstă a soției, ani <i>Возрастная группа жены, лет</i> <i>Age group of wife, years</i>										nede- clarată <i>не указана</i> <i>not stated</i>
		sub do under 20	20-24	25-29	30-34	35-39	40-44	45-49	50-54	55-59	60 +	
<b>2001</b>												
<b>Total / <i>Всего</i> / <i>Total</i></b>	<b>16076</b>	<b>5600</b>	<b>8344</b>	<b>1619</b>	<b>267</b>	<b>80</b>	<b>38</b>	<b>13</b>	<b>9</b>	<b>9</b>	<b>94</b>	<b>3</b>
Sub / <i>до</i> / <i>under</i> 20	838	548	263	25	2	–	–	–	–	–	–	–
20-24	9176	3852	4831	442	40	9	2	–	–	–	–	–
25-29	4676	1075	2728	794	63	13	3	–	–	–	–	–
30-34	887	105	411	260	89	16	5	1	–	–	–	–
35-39	251	12	82	71	56	24	5	1	–	–	–	–
40-44	90	5	20	20	11	13	17	3	1	–	–	–
45-49	26	1	6	4	5	5	1	2	–	1	1	–
50-54	19	1	2	1	1	–	4	4	4	1	1	–
55-59	8	–	–	1	–	–	1	1	2	1	2	–
60 +	102	1	1	1	–	–	–	1	2	6	90	–
Nedeclarată <i>Не указана</i> <i>Not stated</i>	3	–	–	–	–	–	–	–	–	–	–	3
<b>2005</b>												
<b>Total / <i>Всего</i> / <i>Total</i></b>	<b>20096</b>	<b>827</b>	<b>9951</b>	<b>6933</b>	<b>1703</b>	<b>421</b>	<b>142</b>	<b>56</b>	<b>31</b>	<b>12</b>	<b>20</b>	<b>–</b>
Sub / <i>до</i> / <i>under</i> 20	5078	518	3268	1117	160	10	3	2	–	–	–	–
20-24	11065	277	5940	4040	667	108	24	5	4	–	–	–
25-29	3090	29	685	1578	619	148	26	5	–	–	–	–
30-34	605	2	48	180	218	107	40	6	4	–	–	–
35-39	124	1	9	13	29	36	26	8	2	–	–	–
40-44	48	–	–	4	8	8	11	11	5	1	–	–
45-49	46	–	1	1	2	4	9	14	13	2	–	–
50-54	13	–	–	–	–	–	2	2	2	7	–	–
55-59	8	–	–	–	–	–	1	2	–	2	3	–
60 +	19	–	–	–	–	–	–	1	1	–	17	–
Nedeclarată <i>Не указана</i> <i>Not stated</i>	–	–	–	–	–	–	–	–	–	–	–	–
<b>2006</b>												
<b>Total / <i>Всего</i> / <i>Total</i></b>	<b>20142</b>	<b>4690</b>	<b>11425</b>	<b>3210</b>	<b>574</b>	<b>134</b>	<b>46</b>	<b>27</b>	<b>10</b>	<b>5</b>	<b>21</b>	<b>–</b>
Sub / <i>до</i> / <i>under</i> 20	752	443	280	25	3	1	–	–	–	–	–	–
20-24	9994	3066	6127	733	61	7	–	–	–	–	–	–
25-29	7047	1037	4202	1602	181	21	4	–	–	–	–	–
30-34	1732	129	697	665	197	36	5	2	1	–	–	–
35-39	390	9	94	147	92	31	13	4	–	–	–	–
40-44	119	2	18	22	30	29	11	6	–	1	–	–
45-49	49	3	3	12	7	7	8	9	–	–	–	–
50-54	21	–	1	3	2	2	4	4	5	–	–	–
55-59	9	1	3	–	–	–	1	2	2	–	–	–
60 +	29	–	–	1	1	–	–	–	2	4	21	–
Nedeclarată <i>Не указана</i> <i>Not stated</i>	–	–	–	–	–	–	–	–	–	–	–	–
<b>2007</b>												
<b>Total / <i>Всего</i> / <i>Total</i></b>	<b>21563</b>	<b>4492</b>	<b>12235</b>	<b>3818</b>	<b>751</b>	<b>149</b>	<b>43</b>	<b>33</b>	<b>15</b>	<b>8</b>	<b>19</b>	<b>–</b>
Sub / <i>до</i> / <i>under</i> 20	784	456	290	32	6	–	–	–	–	–	–	–
20-24	10411	2925	6625	776	78	5	1	–	–	–	1	–
25-29	7599	964	4401	2018	198	16	–	2	–	–	–	–

Grupa de vîrstă a soțului, ani <i>Возрастная группа мужа, лет</i> <i>Age group of husband, years</i>	Total <i>Всего</i> <i>Total</i>	Grupa de vîrstă a soției, ani <i>Возрастная группа жены, лет</i> <i>Age group of wife, years</i>										nede- clarată <i>не указана</i> <i>not stated</i>
		sub do under 20	20-24	25-29	30-34	35-39	40-44	45-49	50-54	55-59	60 +	
30-34	<b>2027</b>	128	778	764	304	44	5	4	-	-	-	-
35-39	<b>471</b>	16	110	166	122	47	6	3	1	-	-	-
40-44	<b>137</b>	2	20	36	25	25	16	11	2	-	-	-
45-49	<b>66</b>	1	7	18	11	9	11	7	2	-	-	-
50-54	<b>27</b>	-	4	3	6	3	3	4	2	2	-	-
55-59	<b>16</b>	-	-	3	1	-	1	1	6	4	-	-
60 +	<b>25</b>	-	-	2	-	-	-	1	2	2	18	-
Nedeclarată <i>Не указана</i> <i>Not stated</i>	-	-	-	-	-	-	-	-	-	-	-	-
<b>2008</b>												
<b>Total / Всего / Total</b>	<b>19965</b>	<b>3721</b>	<b>11682</b>	<b>3623</b>	<b>699</b>	<b>147</b>	<b>42</b>	<b>19</b>	<b>8</b>	<b>7</b>	<b>17</b>	-
Sub / до / under 20	<b>550</b>	316	211	21	2	-	-	-	-	-	-	-
20-24	<b>9459</b>	2452	6203	752	41	9	1	1	-	-	-	-
25-29	<b>7309</b>	828	4365	1896	195	22	2	1	-	-	-	-
30-34	<b>2000</b>	107	772	787	287	34	11	2	-	-	-	-
35-39	<b>413</b>	15	110	126	112	39	10	1	-	-	-	-
40-44	<b>138</b>	3	13	33	43	31	8	4	2	1	-	-
45-49	<b>52</b>	-	7	6	15	11	8	5	-	-	-	-
50-54	<b>16</b>	-	1	1	2	1	2	4	4	1	-	-
55-59	<b>6</b>	-	-	1	1	-	-	-	2	1	1	-
60 +	<b>22</b>	-	-	-	1	-	-	1	-	4	16	-
Nedeclarată <i>Не указана</i> <i>Not stated</i>	-	-	-	-	-	-	-	-	-	-	-	-

**Căsătorii încheiate după naționalitatea soților, în 2008**  
**Заклученные браки по национальности супругов, в 2008 году**  
**Marriages by nationality of spouses, in 2008**

Naționalitatea soțului <i>Национальность мужа</i> <i>Nationality of husband</i>	Total <i>Всего</i> <i>Total</i>	Naționalitatea soției / <i>Национальность жены</i> / <i>Nationality of wife</i>							
		moldo- veancă <i>молдован- ка</i> <i>Moldavian</i>	rusoaică <i>русская</i> <i>Russian</i>	ucrai- neancă <i>украинка</i> <i>Ukrainian</i>	găgăuză <i>гагаузка</i> <i>Gagauz</i>	belarusă <i>беларуска</i> <i>Belarusian</i>	evreică <i>еврейка</i> <i>Jewess</i>	bulgă- roaică <i>болгарка</i> <i>Bulgarian</i>	alta <i>другая</i> <i>other</i>
<b>Total / Всего / Total</b>	<b>26666</b>	<b>21233</b>	<b>1408</b>	<b>1787</b>	<b>1344</b>	<b>43</b>	<b>29</b>	<b>533</b>	<b>289</b>
din care: / в том числе: / of which:									
Moldovean <i>Молдованин</i> <i>Moldavian</i>	20775	18890	620	781	125	22	13	184	140
Rus <i>Русский</i> <i>Russian</i>	1285	584	328	241	46	8	8	47	23
Ucrainean <i>Украинец</i> <i>Ukrainian</i>	1718	777	251	576	34	8	6	43	23
Găgăuz <i>Гагауз</i> <i>Gagauz</i>	1367	140	68	61	1013	-	-	72	13
Belarus <i>Беларус</i> <i>Belarusian</i>	48	23	4	9	7	-	1	4	-
Evreu <i>Еврей</i> <i>Jew</i>	79	47	11	13	2	-	1	2	3
Bulgar <i>Болгарин</i> <i>Bulgarian</i>	469	164	44	37	54	-	-	162	8
Alta <i>Другая</i> <i>Other</i>	925	608	82	69	63	5	-	19	79

**Numărul de căsătorii după luna încheierii, în 2008**  
**Число браков по месяцам регистрации, в 2008 году**  
**Number of marriages by month of registering, in 2008**



**Divorțuri după grupa de vîrstă a soților**  
**Разводы по возрасту супругов**  
**Divorces by age group of spouses**

Grupa de vîrstă a soțului, ani Возрастная группа мужа, лет Age group of husband, years	Divorțuri – total Всего разводов Total divorces	Grupa de vîrstă a soției, ani Возрастная группа жены, лет Age group of wife, years										nedeclarată не указана not stated
		sub до under 20	20-24	25-29	30-34	35-39	40-44	45-49	50-54	55-59	60 +	
<b>2001</b>												
<b>Total / Всего / Total</b>	<b>10808</b>	<b>165</b>	<b>1801</b>	<b>2624</b>	<b>1931</b>	<b>1406</b>	<b>1211</b>	<b>767</b>	<b>432</b>	<b>109</b>	<b>178</b>	<b>184</b>
Sub / до / under 20	28	8	14	5	1	–	–	–	–	–	–	–
20-24	787	97	531	112	34	8	4	–	–	–	–	1
25-29	2412	47	958	1180	175	29	7	3	1	–	–	12
30-34	2308	11	226	1027	869	132	26	4	1	–	–	12
35-39	1750	1	39	209	664	665	134	27	–	–	–	11
40-44	1367	–	13	55	141	459	564	102	28	–	1	4
45-49	930	–	6	9	29	83	370	359	61	5	4	4
50-54	532	–	2	3	4	12	71	216	196	20	4	4
55-59	200	–	1	2	1	6	16	36	91	30	14	3
60 +	277	–	–	–	1	3	7	10	50	52	154	3
Nedeclarată Не указана / Not stated	217	1	11	22	12	9	12	10	4	2	1	130
<b>2005</b>												
<b>Total / Всего / Total</b>	<b>14521</b>	<b>211</b>	<b>2021</b>	<b>2880</b>	<b>2626</b>	<b>2038</b>	<b>1741</b>	<b>1390</b>	<b>747</b>	<b>299</b>	<b>177</b>	<b>391</b>
Sub / до / under 20	37	11	16	8	2	–	–	–	–	–	–	–
20-24	933	117	606	154	40	9	3	2	–	–	–	2
25-29	2421	61	982	1097	207	41	8	4	3	–	–	18
30-34	2853	16	315	1204	1080	174	35	8	4	–	–	17
35-39	2382	1	49	295	980	827	161	34	13	2	–	20

Grupa de vîrstă a soțului, ani Возрастная группа мужа, лет Age group of husband, years	Divorțuri – total Всего разводов Total divorces	Grupa de vîrstă a soției, ani Возрастная группа жены, лет Age group of wife, years										
		sub до under 20	20-24	25-29	30-34	35-39	40-44	45-49	50-54	55-59	60 +	nedeclarată не указана not stated
40-44	2064	3	27	52	229	772	765	179	17	9	2	9
45-49	1588	–	4	24	43	156	605	629	102	13	–	12
50-54	972	1	2	8	12	27	101	410	337	49	12	13
55-59	481	–	1	9	4	7	23	87	203	130	11	6
60 +	329	–	1	1	1	4	8	21	53	87	145	8
Nedeclarată Не указана / Not stated	461	1	18	28	28	21	32	16	15	9	7	286
<b>2006</b>												
<b>Total / Всего / Total</b>	<b>12594</b>	<b>160</b>	<b>1862</b>	<b>2606</b>	<b>2299</b>	<b>1618</b>	<b>1455</b>	<b>1126</b>	<b>681</b>	<b>331</b>	<b>164</b>	<b>292</b>
Sub / до / under 20	31	12	9	8	2	–	–	–	–	–	–	–
20-24	859	86	538	179	41	13	1	–	–	–	–	1
25-29	2209	50	943	1002	168	21	9	3	1	1	–	11
30-34	2473	8	272	1050	946	135	29	15	4	1	1	12
35-39	2019	1	44	250	857	685	127	33	5	3	–	14
40-44	1648	1	22	66	204	590	612	112	29	4	–	8
45-49	1381	1	9	22	40	127	544	508	98	19	5	8
50-54	853	–	2	7	16	19	83	350	300	68	4	4
55-59	447	–	2	2	4	10	27	79	164	136	17	6
60 +	325	–	–	1	3	1	3	14	67	93	135	8
Nedeclarată Не указана / Not stated	349	1	21	19	18	17	20	12	13	6	2	220
<b>2007</b>												
<b>Total / Всего / Total</b>	<b>13923</b>	<b>163</b>	<b>1961</b>	<b>2905</b>	<b>2545</b>	<b>1836</b>	<b>1486</b>	<b>1310</b>	<b>794</b>	<b>338</b>	<b>188</b>	<b>397</b>
Sub / до / under 20	32	7	18	4	2	–	1	–	–	–	–	–
20-24	960	88	609	207	40	12	2	–	–	–	–	2
25-29	2307	48	936	1072	180	47	13	2	1	2	–	6
30-34	2748	15	284	1176	1076	136	29	15	5	–	–	12
35-39	2255	2	60	309	932	752	148	32	8	2	–	10
40-44	1811	–	15	67	223	687	619	161	24	6	2	7
45-49	1551	–	11	29	54	150	535	609	119	26	4	14
50-54	943	3	6	8	10	24	93	377	354	49	11	8
55-59	504	–	–	2	5	7	18	72	218	150	28	4
60 +	339	–	–	3	3	3	9	25	57	96	139	4
Nedeclarată Не указана/Not stated	473	–	22	28	20	18	19	17	8	7	4	330
<b>2008</b>												
<b>Total / Всего / Total</b>	<b>12601</b>	<b>132</b>	<b>1878</b>	<b>2718</b>	<b>2215</b>	<b>1777</b>	<b>1394</b>	<b>1198</b>	<b>680</b>	<b>349</b>	<b>156</b>	<b>104</b>
Sub / до / under 20	25	3	13	7	1	–	1	–	–	–	–	–
20-24	880	75	568	190	31	11	2	3	–	–	–	–
25-29	2193	39	901	1031	169	34	12	3	4	–	–	–
30-34	2515	7	313	1080	897	159	37	15	3	2	–	2
35-39	2129	6	57	293	845	764	113	36	11	3	–	1
40-44	1629	1	13	70	190	612	577	139	15	9	–	3
45-49	1466	1	6	28	56	158	550	542	105	14	3	3
50-54	901	–	3	6	18	27	87	369	333	49	6	3
55-59	472	–	–	7	4	9	9	71	170	181	21	–
60 +	285	–	1	4	2	1	4	19	38	89	125	2
Nedeclarată Не указана / Not stated	106	–	3	2	2	2	2	1	1	2	1	90



**Divorțuri după durata căsătoriei și grupa de vîrstă a soților**  
**Разводы по продолжительности брака и возрасту супругов**  
**Divorces by duration of marriage and age group of spouses**

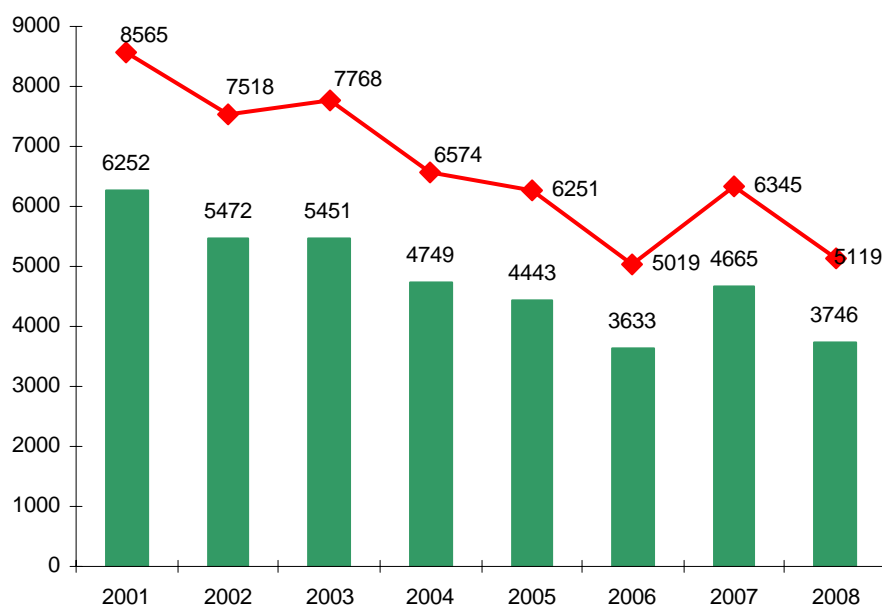
Grupa de vîrstă, ani Возрастная группа, лет Age group, years	Divorțuri – total Всего разводов Total divorces	Durata căsătoriei, ani Продолжительность брака, лет Duration of marriage, years					nedeclarată не указана not stated
		sub до under 5	5-9	10-14	15-19	20 +	
<b>2005</b>							
<b>Soț / Муж / Husband</b>							
<b>Total / Всего / Total</b>	<b>14521</b>	<b>3772</b>	<b>3050</b>	<b>2818</b>	<b>1960</b>	<b>2920</b>	<b>1</b>
Sub / до / under 16	-	-	-	-	-	-	-
16-19	37	37	-	-	-	-	-
20-24	933	887	46	-	-	-	-
25-29	2421	1313	1037	71	-	-	-
30-34	2853	604	1169	1055	24	-	1
35-39	2382	304	358	1035	667	18	-
40-44	2064	207	162	308	836	551	-
45-49	1588	147	82	113	228	1018	-
50-54	972	106	58	66	67	675	-
55-59	481	47	34	34	40	326	-
60 +	329	40	28	33	25	203	-
Nedeclarată Не указана Not stated	461	80	76	103	73	129	-
<b>Soție / Жена / Wife</b>							
<b>Total / Всего / Total</b>	<b>14521</b>	<b>3772</b>	<b>3050</b>	<b>2818</b>	<b>1960</b>	<b>2920</b>	<b>1</b>
Sub / до / under 16	-	-	-	-	-	-	-
16-19	211	211	-	-	-	-	-
20-24	2021	1605	415	1	-	-	-
25-29	2880	902	1527	451	-	-	-
30-34	2626	396	584	1433	212	-	1
35-39	2038	210	198	484	1017	129	-
40-44	1741	155	110	172	420	884	-
45-49	1390	127	61	104	160	938	-
50-54	747	64	39	50	55	539	-
55-59	299	23	28	14	25	209	-
60 +	177	13	15	22	15	112	-
Nedeclarată Не указана Not stated	391	66	73	87	56	109	-
<b>2006</b>							
<b>Soț / Муж / Husband</b>							
<b>Total / Всего / Total</b>	<b>12594</b>	<b>3607</b>	<b>2572</b>	<b>2302</b>	<b>1634</b>	<b>2479</b>	<b>-</b>
Sub / до / under 16	31	31	-	-	-	-	-
16-19	859	813	46	-	-	-	-
20-24	2209	1307	855	47	-	-	-
25-29	2473	611	964	859	39	-	-
30-34	2019	265	317	848	573	16	-
35-39	1648	187	127	257	656	421	-
40-44	1381	132	84	98	197	870	-
45-49	853	92	50	47	59	605	-
50-54	447	50	43	38	22	294	-
55-59	325	41	32	30	38	184	-
60 +	349	78	54	78	50	89	-
Nedeclarată Не указана Not stated							
<b>Soție / Жена / Wife</b>							
<b>Total / Всего / Total</b>	<b>12594</b>	<b>3607</b>	<b>2572</b>	<b>2302</b>	<b>1634</b>	<b>2479</b>	<b>-</b>
Sub / до / under 16	160	160	-	-	-	-	-
16-19	1862	1514	348	-	-	-	-
20-24	2606	972	1267	367	-	-	-
25-29	2299	364	504	1233	198	-	-
30-34	1618	170	149	344	853	102	-
35-39	1455	125	100	137	349	744	-
40-44	1126	127	67	69	109	754	-
45-49	681	72	46	42	48	473	-
50-54	331	27	23	29	15	237	-
55-59	164	17	15	17	18	97	-
60 +	292	59	53	64	44	72	-
Nedeclarată Не указана Not stated							

Grupa de vîrstă, ani Возрастная группа, лет Age group, years	Divorțuri – total Всего разводов Total divorces	Durata căsătoriei, ani Продолжительность брака, лет Duration of marriage, years					nedeclarată не указана not stated
		sub до under5	5-9	10-14	15-19	20 +	
<b>2007</b>							
<b>Soț / Муж / Husband</b>							
<b>Total / Всего / Total</b>	<b>13923</b>	<b>4159</b>	<b>2768</b>	<b>2391</b>	<b>1872</b>	<b>2733</b>	-
Sub / до / under 16	-	-	-	-	-	-	-
16-19	32	32	-	-	-	-	-
20-24	960	916	44	-	-	-	-
25-29	2307	1414	856	37	-	-	-
30-34	2748	727	1066	912	43	-	-
35-39	2255	350	356	852	684	13	-
40-44	1811	219	158	245	720	469	-
45-49	1551	179	107	115	227	923	-
50-54	943	116	37	62	57	671	-
55-59	504	48	32	47	24	353	-
60 +	339	56	33	33	35	182	-
Nedeclarată Не указана Not stated	473	102	79	88	82	122	-
<b>Soție / Жена / Wife</b>							
<b>Total / Всего / Total</b>	<b>13923</b>	<b>4159</b>	<b>2768</b>	<b>2391</b>	<b>1872</b>	<b>2733</b>	-
Sub / до / under 16	-	-	-	-	-	-	-
16-19	163	163	-	-	-	-	-
20-24	1961	1626	335	-	-	-	-
25-29	2905	1189	1387	329	-	-	-
30-34	2545	461	570	1268	246	-	-
35-39	1836	184	184	390	961	117	-
40-44	1486	151	97	141	367	730	-
45-49	1310	144	53	102	133	878	-
50-54	794	104	38	45	47	560	-
55-59	338	38	22	24	27	227	-
60 +	188	19	13	22	14	120	-
Nedeclarată Не указана Not stated	397	80	69	70	77	101	-
<b>2008</b>							
<b>Soț / Муж / Husband</b>							
<b>Total / Всего / Total</b>	<b>12601</b>	<b>3926</b>	<b>2469</b>	<b>1967</b>	<b>1703</b>	<b>2536</b>	-
Sub / до / under 16	-	-	-	-	-	-	-
16-19	25	25	-	-	-	-	-
20-24	880	838	42	-	-	-	-
25-29	2193	1394	771	28	-	-	-
30-34	2515	774	957	740	44	-	-
35-39	2129	339	343	756	675	16	-
40-44	1629	195	140	198	655	441	-
45-49	1466	152	87	117	199	911	-
50-54	901	93	50	56	66	636	-
55-59	472	65	29	20	25	333	-
60 +	285	36	29	29	19	172	-
Nedeclarată Не указана Not stated	106	15	21	23	20	27	-
<b>Soție / Жена / Wife</b>							
<b>Total / Всего / Total</b>	<b>12601</b>	<b>3926</b>	<b>2469</b>	<b>1967</b>	<b>1703</b>	<b>2536</b>	-
Sub / до / under 16	-	-	-	-	-	-	-
16-19	132	131	-	-	1	-	-
20-24	1878	1576	302	-	-	-	-
25-29	2718	1162	1265	290	1	-	-
30-34	2215	426	473	1031	285	-	-
35-39	1777	232	189	354	889	113	-
40-44	1394	130	73	118	316	757	-
45-49	1198	137	68	75	111	807	-
50-54	680	69	36	42	49	484	-
55-59	349	37	27	14	21	250	-
60 +	156	16	15	20	10	95	-
Nedeclarată Не указана Not stated	104	10	21	23	20	30	-

**Divorțuri după numărul copiilor comuni**  
*Разводы по числу общих детей*  
**Divorces by number of common children**

Anii Годы Years	Divorțuri – total Всего разводов Total divorces	Numărul copiilor comuni Число общих детей Number of common children					Numărul copiilor comuni – total Число общих детей – всего Number of common children – total
		Fără copii Без детей No children	Cu 1 copil С 1 ребенком 1 child	Cu 2 copii С 2 детьми 2 children	Cu 3 copii С 3 детьми 3 children	Cu 4 copii și peste С 4 детьми и более 4 children and more	
2001	10808	4556	4278	1706	221	47	8565
2002	12698	7226	3761	1444	215	52	7518
2003	14672	9221	3544	1590	264	53	7768
2004	14918	10169	3222	1294	188	45	6574
2005	14521	10078	3029	1173	195	46	6251
2006	12594	8961	2457	1013	128	35	5019
2007	13923	9258	3226	1245	157	37	6345
2008	12601	8855	2578	996	148	24	5119

**Divorțuri după numărul copiilor comuni**  
*Разводы по числу общих детей*  
**Divorces by number of common children**



■ Divorțuri cu copii  
 Разводы с детьми  
 Divorces with children

◆ Numărul copiilor comuni  
 Число общих детей  
 Number of common children

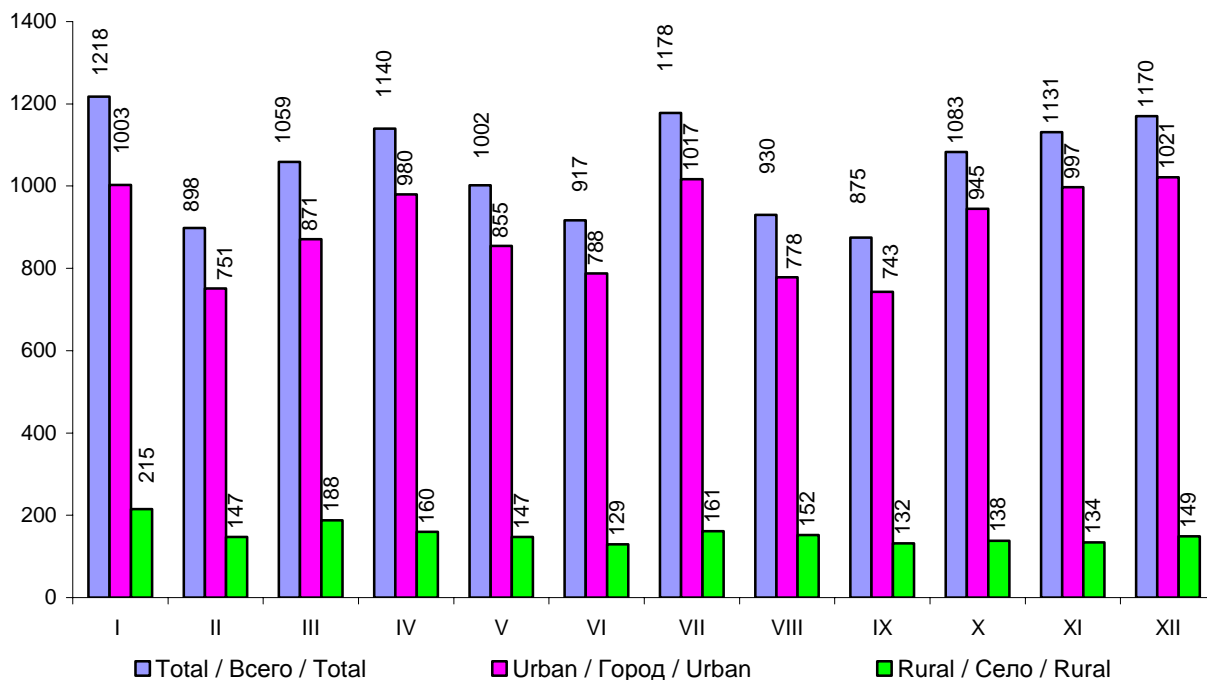
**Divorțuri după numărul copiilor comuni, în profil teritorial, în 2008**  
**Разводы по числу общих детей, в территориальном разрезе, в 2008 году**  
**Divorces by number of common children, in territorial aspect, in 2008**

Denumirea U.A.T. <i>Наименование А.Т.Е.</i> <i>Denomination of A.T.U.</i>	Divorțuri – total <i>Всего разводов</i> <i>Total divorces</i>	Numărul copiilor comuni <i>Число общих детей</i> <i>Number of common children</i>				Numărul copiilor comuni – total <i>Число общих детей – всего</i> <i>Number of common children – total</i>
		Fără copii <i>Без детей</i> <i>No children</i>	Cu 1 copil <i>С 1 ребенком</i> <i>1 child</i>	Cu 2 copii <i>С 2 детьми</i> <i>2 children</i>	Cu 3 copii și peste <i>С 3 детьми и более</i> <i>3 children and more</i>	
<b>Total / <i>Всего</i> / <i>Total</i></b>	<b>12601</b>	<b>8855</b>	<b>2578</b>	<b>996</b>	<b>172</b>	<b>5119</b>
<b>Mun. Chișinău</b>	<b>3075</b>	<b>2655</b>	<b>329</b>	<b>86</b>	<b>5</b>	<b>516</b>
<b>Nord / <i>Север</i> / <i>North</i></b>	<b>3156</b>	<b>1906</b>	<b>878</b>	<b>322</b>	<b>50</b>	<b>1676</b>
Mun. Bălți	573	345	181	46	1	277
Briceni	196	100	72	20	4	124
Dondușeni	139	111	27	1	0	29
Drochia	293	110	129	46	8	246
Edineț	239	217	16	5	1	30
Fălești	276	257	12	6	1	27
Florești	312	146	106	52	8	235
Glodeni	176	103	48	19	6	104
Ocnîța	181	97	65	17	2	105
Rîșcani	179	79	59	34	7	148
Sîngerei	286	219	34	29	4	104
Soroca	306	122	129	47	8	247
<b>Centru / <i>Центр</i> / <i>Center</i></b>	<b>3399</b>	<b>2455</b>	<b>624</b>	<b>274</b>	<b>46</b>	<b>1326</b>
Anenii Noi	455	312	100	37	6	193
Călărași	244	241	3	–	0	3
Criuleni	195	98	61	30	6	142
Dubăsari	9	7	–	2	0	4
Hîncești	416	265	92	49	10	222
Ialoveni	284	280	2	1	1	7
Nisporeni	176	70	68	34	4	149
Orhei	426	386	22	15	3	61
Rezina	279	234	38	6	1	53
Strășeni	304	147	108	45	4	210
Șoldănești	118	70	31	14	3	72
Telenești	173	130	31	9	3	58
Ungheni	320	215	68	32	5	152
<b>Sud / <i>Юг</i> / <i>South</i></b>	<b>1691</b>	<b>969</b>	<b>447</b>	<b>220</b>	<b>55</b>	<b>1062</b>
Basarabeasca	122	91	22	5	4	44
Cahul	336	158	110	55	13	261
Cantemir	235	112	70	43	10	188
Căușeni	284	217	47	17	3	90
Cimișlia	191	106	58	23	4	117
Leova	163	74	54	24	11	138
Ștefan Vodă	236	146	50	35	5	137
Taraclia	124	65	36	18	5	87
<b>U.T.A. Găgăuzia</b>	<b>892</b>	<b>710</b>	<b>112</b>	<b>56</b>	<b>14</b>	<b>269</b>

**Divorțuri după naționalitatea soților, în 2008**  
*Разводы по национальности супругов, в 2008 году*  
*Divorces by nationality of spouses, in 2008*

Naționalitatea sotului Национальность мужа Nationality of husband	Total Всего Total	Naționalitatea soției / Национальность жены / Nationality of wife								
		moldoveancă молдованка Moldavian	rusoaică русская Russian	ucraineancă украинка Ukrainian	găgăuză гагаузка Gagauz	belarusă беларуска Belarusian	evreică еврейка Jewess	bulgăroaică болгарка Bulgarian	alta другая other	
<b>Total / Всего / Total</b>	<b>12601</b>	<b>6327</b>	<b>650</b>	<b>841</b>	<b>350</b>	<b>11</b>	<b>18</b>	<b>135</b>	<b>4269</b>	
Moldovean Молдованин Moldavian	5799	4690	244	275	28	4	5	43	510	
Rus Русский Russian	495	185	105	103	11		5	9	77	
Ucrainean Украинец Ucrainian	764	304	101	243	2	4	3	8	99	
Găgăuz Гагауз Gagauz	263	24	15	12	129			13	70	
Belarus Беларус Belarusian	18	8	5	1					4	
Evreu Еврей Jew	26	15	5	4					2	
Bulgar Болгарин Bulgarian	96	23	14	10	6		1	19	23	
Alta Другая Other	5140	1078	161	193	174	3	4	43	3484	

**Numărul divorțurilor după luna desfacerii căsătoriei, în 2008**  
*Число разводов по месяцам расторжения брака, в 2008 году*  
*Number of divorces by month of divorce, in 2008*



**MIȘCAREA MIGRATORIE A POPULAȚIEI**  
**МИГРАЦИОННОЕ ДВИЖЕНИЕ НАСЕЛЕНИЯ**  
**POPULATION MIGRATION**

**Numărul emigranților, imigranților și repatriaților**  
**Численность эмигрантов, иммигрантов и репатриантов**  
**Number of emigrants, immigrants and repatriates**

persoane / человек / persons

	2001	2002	2003	2004	2005	2006	2007	2008
Emigranți / Эмигранты / Emigrants	6446	6592	7376	7166	6827	6685	7172	6988
Imigranți / Иммигранты / Immigrants	1293	1297	1620	1706	2056	1968	2070	2749
Repatriați / Репатрианты / Repatriates	1462	1614	1285	1816	1131	1608	1763	2023

**Repartizarea imigranților conform cetățeniei**  
**Распределение иммигрантов по гражданству**  
**Distribution of immigrants by citizenship**

persoane / человек / persons

	2001	2002	2003	2004	2005	2006	2007	2008
<b>Au sosit în Republica Moldova – total</b> <b>Прибыло в Республику Молдова – всего</b> <b>Arrived in the Republic of Moldova – total</b>	<b>1293</b>	<b>1297</b>	<b>1620</b>	<b>1706</b>	<b>2056</b>	<b>1968</b>	<b>2070</b>	<b>2749</b>
din care, cetățenii țărilor/ в том числе граждане / of which, citizens of:								
Bulgaria / Болгарии / Bulgaria	48	46	100	70	86	75	48	45
China / Китая / China	23	23	8	13	13	23	13	16
Iordania / Иордании / Jordan	112	73	39	52	33	20	9	13
Israel / Израиль / Israel	38	40	68	90	94	72	56	183
Kazahstan / Казахстана / Kazakhstan	31	14	22	23	26	19	9	21
Palestina / Палестины / Palestine	12	11	4	1	–	1	–	–
România / Румынии / Romania	99	64	79	83	111	171	197	353
Rusia / России / Russia	52	73	121	152	168	182	256	300
Siria / Сирии / Syria	215	243	197	153	101	43	31	36
S.U.A. / США / USA	56	71	91	85	111	112	90	56
Sudan / Судана / Sudan	38	24	39	26	19	5	4	4
Turcia / Турции / Turkey	110	180	196	273	462	443	462	514
Ucraina / Украины / Ukraine	224	196	321	283	393	354	394	579
Altor țări / Других стран / Other countries	235	239	335	402	439	448	501	629

**Caracteristica sociodemografică a imigranților**  
*Социально-демографическая характеристика иммигрантов*  
*Social-demographic characteristic of the immigrants*

persoane / человек / persons

	2001	2002	2003	2004	2005	2006	2007	2008
<b>Numărul imigranților – total</b> <i>Численность иммигрантов – всего</i> <b>Number of immigrants – total</b>	<b>1293</b>	<b>1297</b>	<b>1620</b>	<b>1706</b>	<b>2056</b>	<b>1968</b>	<b>2070</b>	<b>2749</b>
din care: / в том числе: / of which:								
bărbați / мужчины / men	955	963	1167	1224	1421	1320	1437	1876
femei / женщины / women	338	334	453	482	635	648	633	873
copii pînă la 16 ani / дети до 16 лет/ <i>children under 16 years</i>	22	45	18	20	45	43	20	43
pensionari / пенсионеры / pensioners	36	40	40	30	30	71	70	109
<b>Scopul sosirii:</b> <i>Цель прибытия:</i> <b>Purpose of arrival:</b>								
imigrație de familie / семейная иммиграция/ <i>family immigration</i>	323	313	429	551	648	695	847	1100
la studii / на учебу / for studies	679	620	686	615	672	445	221	513
la muncă / на работу / for work	291	364	505	540	731	828	1002	1136
alte motive / другие причины / other reasons	–	–	–	–	5	–	–	–
<b>Nivelul de studii al imigranților:</b> <i>Уровень образования иммигрантов:</i> <b>Educational level of immigrants:</b>								
superioare / высшее / higher education	356	400	424	475	556	601	693	903
medii de specialitate / среднее специальное <i>secondary specialized</i>	126	87	206	325	455	540	557	877
medii generale / среднее общее / secondary	767	763	901	793	948	717	672	810
medii incomplete / неполное среднее/ <i>incomplete secondary</i>	16	18	50	55	37	46	75	100
primare sau fără studii / начальное или без <i>образования / primary or without education</i>	28	29	39	58	60	64	73	59

**Caracteristica imigranților după țara de emigrare și scopul sosirii, în 2008**  
*Характеристика иммигрантов по странам эмиграции и цели прибытия, в 2008 году*  
*Characteristic of the immigrants by country of emigration and purpose of arrival, in 2008*

persoane / человек / persons

	Total <i>Всего</i> <i>Total</i>	Scopul sosirii / Цель прибытия / Purpose of arrival		
		la studii <i>на учебу</i> <i>for studies</i>	la muncă <i>на работу</i> <i>for work</i>	imigrație de familie <i>семейная иммиграция</i> <i>family immigration</i>
<b>Numărul imigranților</b> <i>Численность иммигрантов</i> <b>Number of immigrants</b>	<b>2749</b>	<b>513</b>	<b>1136</b>	<b>1100</b>
din care, din: / в том числе из: / of which, from:				
Bulgaria / Болгарии / <i>Bulgaria</i>	45	34	10	1
China / Китая / <i>China</i>	16	5	11	-
Iordania / Иордании / <i>Jordan</i>	13	3	3	7
Israel / Израиля / <i>Israel</i>	183	158	16	9
Kazakhstan / Казахстана / <i>Kazakhstan</i>	21	7	4	10
România / Румынии / <i>Romania</i>	353	12	244	97
Rusia / России / <i>Russia</i>	300	38	40	222
Siria / Сирии / <i>Syria</i>	36	8	3	25
S.U.A. / США / <i>USA</i>	56	5	37	14
Sudan / Судана / <i>Sudan</i>	4	3	–	1
Turcia / Турции / <i>Turkey</i>	514	66	339	109
Ucraina / Украины / <i>Ukraine</i>	579	99	101	379
Alte țări / Другие стран / <i>Other countries</i>	629	75	328	226

**Repatriați, pe țări**  
**Репатрианты по странам**  
**Repatriates, by countries**

persoane / человек / persons

	2001	2002	2003	2004	2005	2006	2007	2008
<b>Total / Всего / Total</b>	<b>1462</b>	<b>1614</b>	<b>1285</b>	<b>1816</b>	<b>1131</b>	<b>1608</b>	<b>1763</b>	<b>2023</b>
din care, din: / в том числе из: / of which, from:								
Rusia / Россия / Russia	559	801	643	880	728	830	923	977
Ucraina / Украина / Ukraine	475	541	294	484	239	409	469	651
Alte țări / Другие страны / Other countries	428	272	348	452	164	369	371	395

**Emigranții conform țării de destinație**  
**Эмигранты по странам предполагаемого места жительства**  
**Emigrants by country of destination**

persoane / человек / persons

	2001	2002	2003	2004	2005	2006	2007	2008
<b>Plecați din Republica Moldova – total</b>	<b>6446</b>	<b>6592</b>	<b>7376</b>	<b>7166</b>	<b>6827</b>	<b>6685</b>	<b>7172</b>	<b>6988</b>
<b>Выехало из Республики Молдова – всего</b>								
<b>Left the Republic of Moldova – total</b>								
din aceștia, în: / из них в: / of which, to:								
Australia / Австралию / Australia	4	2	5	2	3	0	1	–
Belarus / Беларусь / Belarus	110	123	140	128	184	222	187	122
Bulgaria / Болгарию / Bulgaria	3	1	4	1	5	2	4	14
Canada / Канаду / Canada	64	86	79	60	20	18	12	5
Germania / Германию / Germany	861	964	731	487	373	253	253	195
Israel / Израиль / Israel	482	290	235	218	220	201	140	137
Polonia / Польшу / Poland	2	1	1	–	5	8	4	3
România / Румынию / Romania	20	14	16	17	15	8	4	5
Rusia / Россию / Russia	2575	2913	3316	3252	3310	2890	3110	2663
S.U.A. / США / USA	941	627	1084	1082	568	612	695	588
Ucraina / Украину / Ukraine	1350	1531	1712	1853	2057	2350	2663	3163
Alte țări / Другие страны / Other countries	34	40	53	66	67	121	99	93